



**BOSCH  
POWER  
DAYS**

# **UTENSILI A BATTERIA**



Codice prodotto: 06019K2100

## **GAS18V-6LS Professional**

Prezzo promozione

**135,00€ + IVA**

~~155,00€ + IVA~~

### **Descrizione del prodotto**

- Tubo flessibile di aspirazione, larghezza nominale 30 mm
- Superficie filtrante 3.000 cm<sup>2</sup>
- Velocità max. del flusso d'aria (turbina) 36 l/s
- Depressione max. (turbina) 129 mbar
- Volume serbatoio lordo 6 L
- Volume serbatoio netto 4,5 L
- Volume contenitore netto acqua 3 L
- Classe di polveri aspiratore a umido/a secco L
- Classe di polveri L
- Sistema pulizia filtro SFC

### **In dotazione**

Sacchetto raccogli-polvere, tubo a gomito, tubo flessibile, bocchetta a fessura lunga, supporto per accessorio, bocchetta per pavimento, adattatore per elettroutensile, 3x tubo

Codice prodotto: 06019C6302

## **GAS 18V-10 L**

Prezzo promozione

**139,00€ + IVA**

~~185,00€ + IVA~~



### **Descrizione del prodotto**

- Tensione della batteria 18 V
- Peso escl. batteria 4,7 kg
- Tubo flessibile di aspirazione, larghezza nominale 35 mm
- Superficie filtrante 2.375 cm<sup>2</sup>
- Velocità max. del flusso d'aria (turbina) 34 l/s
- Depressione max. (turbina) 115 mbar
- Volume serbatoio lordo 10 L
- Volume serbatoio netto 6 L
- Volume contenitore netto acqua 6 L
- Classe di polveri aspiratore a umido/a secco L
- Classe di polveri L
- Tempo di funzionamento 18 V 4 min/Ah

### **In dotazione**

1 tubo flessibile da 1,6 m, 1 tubo ad angolo, Set tubi aspiratori da 3 pz. , 1 bocchetta a fessura lunga, 250 mm, 1 filtro pieghettato piatto, 1 bocchetta per pavimento, 1 adattatore per elettroutensile, 1 tracolla, Set di ruote orientabili da 4 pz.



Codice prodotto: 0611909001

## **GBH 18V-26**

Prezzo promozione

**269,00€ + IVA**

~~345,00€ + IVA~~

Promozioni attive



### **Descrizione del prodotto**

- Potenza del colpo, max.2,6 Joule
- Motore Brushless
- Dispositivo KickBack Control per evitare il contraccolpo al braccio
- Electronic Precision Control per un avvio di foratura a velocità ridotta, per una maggiore protezione dell'utilizzatore e della superficie in lavorazione
- Numero di giri a vuoto 0-4.350 c.pi/min
- Numero di giri a vuoto 0-980 giri/min
- Ø foro in calcestruzzo con punte per martelli 4-26 mm
- Peso 3,6 kg

### **In dotazione**

Valigetta L-BOXX, impugnatura supplementare



Codice prodotto: 0611910001

## GBH 18V-26 F

Prezzo promozione

**289,00€ + IVA**

~~369,00€ + IVA~~

Promozioni attive



### Descrizione del prodotto

- Potenza del colpo, max.2,6 Joule
- Motore Brushless
- Dispositivo KickBack Control per evitare il contraccolpo al braccio
- Electronic Precision Control per un avvio di foratura a velocità ridotta, per una maggiore protezione dell'utilizzatore e della superficie in lavorazione
- Numero di giri a vuoto 0-4.350 c.pi/min
- Numero di giri a vuoto 0-980 giri/min
- Ø foro in calcestruzzo con punte per martelli 4-26 mm
- Peso 3,6 kg

### In dotazione

valigetta L-BOXX, impugnatura supplementare, mandrino autoserrante



Codice prodotto: 061191000F

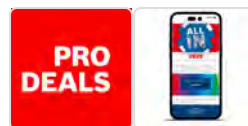
## GBH 18V-26 F

Prezzo promozione

**525,00€ + IVA**

**669,00€ + IVA**

Promozioni attive



### Descrizione del prodotto

- Potenza del colpo, max.2,6 Joule
- Motore Brushless
- Dispositivo KickBack Control per evitare il contraccolpo al braccio
- Electronic Precision Control per un avvio di foratura a velocità ridotta, per una maggiore protezione dell'utilizzatore e della superficie in lavorazione
- Numero di giri a vuoto 0-4.350 c.pi/min
- Numero di giri a vuoto 0-980 giri/min
- Øforo in calcestruzzo con punte per martelli 4-26 mm
- Peso 3,6 kg

### In dotazione

Valigetta L-BOXX, impugnatura supplementare, mandrino autoserrante, 2 batterie ProCORE18V da 5.5 Ah, caricabatteria GAL 1880 CV.



Codice prodotto: 0611927001

## GBH 18V-18

Prezzo promozione

**249,00€ + IVA**

~~295,00€ + IVA~~

Promozioni attive



## Descrizione del prodotto

### GBH 18V-18

- Potenza del colpo\*: 1,5 J
- Motore Brushless: 18,0 V
- Ø foro in calcestruzzo con punte per martelli: 4-18 mm
- Peso escl. batteria\*: 1,6 kg
- Portautensili: SDS plus
- Dotato del KickBack Control che riduce il rischio di improvvisi contraccolpi in caso di inceppamento della punta

## In dotazione

Impugnatura supplementare, limitatore di profondità, 2 batterie GBA 18V 2.0Ah, valigetta, caricabatteria GAL 18V-20 Professional

Codice prodotto: 0611924101

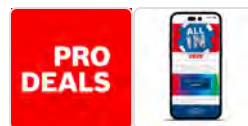
## GBH 18V-22 X

Prezzo promozione

**379,00€ + IVA**

~~455,00€ + IVA~~

Promozioni attive



### Descrizione del prodotto

#### GBH 18V-22 X

- Numero di colpi a numero di giri nominale\*: 0 – 4.675 colpi/min
- Numero di giri nominale\*: 0 – 1.050 giri/min
- Motore Brushless: 18,0 V
- Peso escl. batteria\*: 2,6 kg
- Ø foro in calcestruzzo con punte per martelli: 4-22 mm
- Portautensili: SDS plus, Cilindrico, Esagonale
- Dotato del KickBack Control che riduce il rischio di improvvisi contraccolpi in caso di inceppamento della punta

### In dotazione

Valigetta L-BOXX 136, impugnatura supplementare, limitatore di profondità, caricabatteria rapido GAL 18V-40 Professional, 2 batterie GBA 18V 4.0Ah



Codice prodotto: 0611927101

## GBH 18V-18 X

Prezzo promozione

**279,00€ + IVA**

~~329,00€ + IVA~~

Promozioni attive



## Descrizione del prodotto

### GBH 18V-18 X

- Potenza del colpo\*: 1,5 J
- Motore Brushless: 18,0 V
- Peso escl. batteria\*: 1,8 kg
- Ø foro in calcestruzzo con punte per martelli: 4-18 mm
- Portautensili: SDS plus, Cilindrico, Esagonale
- Dotato del KickBack Control che riduce il rischio di improvvisi contraccolpi in caso di inceppamento della punta

## In dotazione

Valigetta L-BOXX 136, impugnatura supplementare, limitatore di profondità, 2 batterie GBA 18V 2.0Ah, 1 sistema di aspirazione della polvere GDE 24 Professional, caricabatteria GAL 18V-20 Professional



Codice prodotto: 0611924003

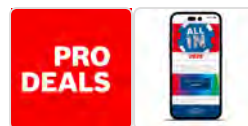
## **GBH 18V-22 + GDE 18V-12**

Prezzo promozione

**429,00€ + IVA**

**515,00€ + IVA**

Promozioni attive



## **Descrizione del prodotto**

### **GBH 18V-22**

- Potenza del colpo, max.1,9 Joule
- Motore Brushless
- Numero di giri a vuoto 0-4.675 c.pi/min
- Numero di giri a vuoto 0-4.675 giri/min
- Ø foro in calcestruzzo con punte per martelli 4-22 mm
- Peso 2,3 kg

## **In dotazione**

2 batterie Lito 18V 4.0 Ah, caricabatteria GAL 18V-40, dispositivo di aspirazione della polvere GDE 18V-12, L-Boxx.



Codice prodotto: 0615A50039

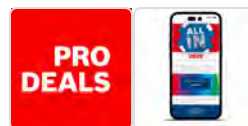
## **GBH 18V-22 + GSB 18V-45**

Prezzo promozione

**409,00€ + IVA**

~~499,00€ + IVA~~

Promozioni attive



### **Descrizione del prodotto**

#### **GBH 18V-22**

- Potenza del colpo, max.1,9 Joule
- Motore Brushless
- Numero di giri a vuoto 0 – 1.050 giri/min
- Numero di colpi 0 – 4.675 c.pi/min
- Ø foro in calcestruzzo con punte per martelli 4-22 mm
- Peso 2,3 kg

#### **GSB 18V-45**

- Coppia di serraggio (mat. tenero/duro/max.) 21/45/- Nm
- Numero di giri a vuoto (1ª velocità/2ª velocità) 0 – 500 / 0 – 1.900 giri/min
- Tipo di batteria Al litio
- Numero di colpi, max. 27.000 colpi/min
- Campo di serraggio mandrino, min./max. 1,5 / 13 mm
- Tensione della batteria 18 V
- Peso escl. batteria 1,2 kg
- Posizioni della coppia di serraggio 20+2

### **In dotazione**

2 batterie GBA 4.0Ah, caricabatteria GAL 18V-40, borsone in nylon



Codice prodotto: 0615A50037

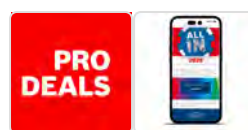
## **GBH 18V-22 + GWS 18V-7**

Prezzo promozione

**399,00€ + IVA**

**499,00€ + IVA**

Promozioni attive



## **Descrizione del prodotto**

### **GBH 18V-22**

- Potenza del colpo, max.1,9 Joule
- Motore Brushless
- Numero di giri a vuoto 0 – 1.050 giri/min
- Numero di colpi 0 – 4.675 c.pi/min
- Ø foro in calcestruzzo con punte per martelli 4-22 mm
- Peso 2,3 kg

### **GWS 18V-7**

- Numero di giri a vuoto 11.000 giri/min
- Motore Brushless
- Potenza equivalente a un utensile a filo da 700 Watt
- Circonferenza impugnatura 156 mm
- Ø disco 125 mm
- Peso 2,2 kg

## **In dotazione**

2 batterie GBA 4.0Ah, caricabatteria GAL 18V-40, borsone in nylon



Codice prodotto: 0615990M0V

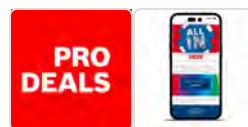
## **GBH 18V-21 + GDX 18V-180 + GSR 18V-28**

Prezzo promozione

**529,00€ + IVA**

~~685,00€ + IVA~~

Promozioni attive



### **Descrizione del prodotto**

#### **GSR 18V-28**

- Coppia di serraggio (mat. tenero/duro/max.) 28/63 Nm
- Numero di giri a vuoto (1ª velocità/2ª velocità) 0-500 / 0-1.900 giri/min
- Campo serraggio mandrino 13 mm
- Ø foro legno: 38 mm
- Ø vite max: 8 mm

#### **GBH 18V-21**

- Potenza del colpo, max.2 Joule
- Motore Brushless
- Numero di giri a vuoto 0-5.000 c.pi/min
- Numero di giri a vuoto 0-1.800 giri/min
- Ø foro in calcestruzzo con punte per martelli 4-21 mm

#### **GDX 18V-180**

- Coppia max: 180 Nm
- N. giri a vuoto: 0-2.800 giri/min
- Doppio attacco: 1/4" esagonale e 1/2" quadro

### **In dotazione**

3 batterie ProCORE18V 4.0Ah, caricabatteria GAL 18V-40, 2 L-Boxx.



Codice prodotto: 06019F5100

## **GBL 18V-120**

Prezzo promozione

**75,00€ + IVA**

~~89,00€ + IVA~~

### **Descrizione del prodotto**

- Tensione della batteria 18 V
- Numero di giri a vuoto 17.000 giri/min
- Max. velocità dell'aria 75 m/s
- Max. portata d'aria 120 m<sup>3</sup>/h
- Tempo di operatività Velocità I: 9 min/Ah, Velocità II: 5 min/Ah
- Peso escl. batteria 1,1 kg

### **In dotazione**

4 accessori (ugello, tubo di prolunga, ugello per fori profondi, tubo raccogli-polvere)



Codice prodotto: 0601776201

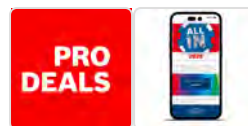
## GBR 18V-15 S

Prezzo promozione

**479,00€ + IVA**

~~559,00€ + IVA~~

Promozioni attive



## Descrizione del prodotto

### GBR 18V-15 S

- Numero di giri a vuoto 2.600 – 8.500 giri/min
- Tensione della batteria 18,0 V
- Filettatura dell'alberino M14
- Ø foro 22,23 mm
- Peso escl. Batteria 2,6 kg

## In dotazione

Giradadi a due fori, Mola a tazza diamantata, 125 mm, Valigetta L-BOXX 238, 1 collare spazzola di ricambio in due parti



Codice prodotto: 0601B59000

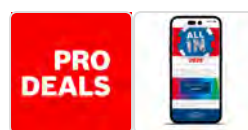
## **GCD 18V-355**

Prezzo promozione

**609,00€ + IVA**

~~719,00€ + IVA~~

Promozioni attive



## **Descrizione del prodotto**

### **GCD 18V-355**

- Motore Brushless: 18V
- Lama da 355 mm
- Potenza equivalente a filo: 2.000W
- Capacità di taglio max verticale: 127 mm
- Capacità di taglio max orizzontale: 194 mm
- Dotata di indicatore della linea di taglio
- Peso escl. batteria: 19,8 kg
- Numero di giri a vuoto: 1.300 giri/min



Codice prodotto: 06019J2105

## **GDR 18V-200**

Prezzo promozione

**129,00€ + IVA**

~~165,00€ + IVA~~

### **Descrizione del prodotto**

#### **GDR 18V-200**

- Coppia max: 200 Nm
- Attacco: 1/4" esagonale
- Ø vite max: M16
- N. giri a vuoto: 0-3.400 giri/min
- N. colpi a vuoto: 0-4.200 colpi/min

### **In dotazione**

Scatola di cartone



Codice prodotto: 06019P4003

## **GDS 18V-780**

Prezzo promozione

**225,00€ + IVA**

~~279,00€ + IVA~~

### **Descrizione del prodotto**

- Coppia di serraggio max: 780 Nm
- Coppia di svitamento max: 1.000 Nm
- Numero di colpi: 1.900 – 2.400 colpi/min
- Attacco utensile: Quadro maschio da 1/2"
- Peso escl. batteria: 2,1 kg

### **In dotazione**

L-BOXX.



Codice prodotto: 06019K4001

## **GDS 18V-450 HC**

Prezzo promozione

**249,00€ + IVA**

~~305,00€ + IVA~~

Promozioni attive



## **Descrizione del prodotto**

### **GDS 18V-450 HC**

- Coppia avvitamento max: 450 Nm
- Coppia svitamento max: 800 Nm
- Attacco: 1/2" quadro
- Ø vite max: M18
- N. giri a vuoto: 0-2.300 giri/min
- N. colpi a vuoto: 0-3.300 colpi/min

## **In dotazione**

Valigetta L-Boxx 136.



Codice prodotto: 06019N2100

## **GDX 18V-285 (solo; L)**

Prezzo promozione

**185,00€ + IVA**

~~225,00€ + IVA~~

### **Descrizione del prodotto**

- Coppia di serraggio max: 285 Nm
- Coppia di svitamento max: 500 Nm
- Numero di colpi: 0-3.600 colpi/min
- Doppio attacco utensile: quadro da 1/2" e foro passante, 1/4" esag. univ.

### **In dotazione**

L-BOXX.



Codice prodotto: 06019L2100

## GEX 12V-77

Prezzo promozione

**269,00€ + IVA**

**~~309,00€ + IVA~~**

Promozioni attive



## Descrizione del prodotto

### GEX 12V-77

- Ø platorello: 77 mm
- Numero di giri a vuoto\*: 3.000 – 8.000 giri/min
- Numero di oscillazioni\*: 6.000 – 16.000 giri/min
- Eccentricità: 1,25 mm
- Peso escl. batteria\*: 0,52 kg
- Diametro di orbita: 2,5 mm
- Motore Brushless: 12,0 V



Codice prodotto: 06019L2000

## **GEX 12V-32**

Prezzo promozione

**249,00€ + IVA**

**~~295,00€ + IVA~~**

Promozioni attive



## **Descrizione del prodotto**

### **GEX 12V-32**

- Ø platorello: 32 mm
- Numero di giri a vuoto\*: 3.000 – 8.000 giri/min
- Numero di oscillazioni\*: 6.000 – 16.000 giri/min
- Eccentricità: 2,5 mm
- Peso escl. batteria\*: 0,44 kg
- Diametro di orbita: 5 mm
- Motore Brushless: 12,0 V

## **In dotazione**

Platorello da 32 mm per carta abrasiva con fissaggio a strappo, platorello da 32 mm per carta abrasiva adesiva.



Codice prodotto: 0615A5004H

## **GEX 18V-125 + M480 starters set**

Prezzo promozione

**179,00€ + IVA**

~~235,00€ + IVA~~

Promozioni attive



### **Descrizione del prodotto**

#### **GEX 18V-125**

- Diametro platorello 125 mm
- Numero di giri nominale 6.000 – 10.000 giri/min
- Numero di oscillazioni 12.000 – 20.000 /min
- Peso 1,6 kg

### **In dotazione**

Platorello 125 mm, 1 foglio abrasivo C430, Expert for Wood + Paint, grana 120, sacchetto raccogli-polvere, valigetta L-BOXX SET 6 abrasivi a rete Expert M480: 2x80 / 2x120 / 2x180



Codice prodotto: 0601620101

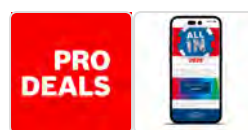
## GFF 18V-22

Prezzo promozione

**329,00€ + IVA**

~~409,00€ + IVA~~

Promozioni attive



## Descrizione del prodotto

### GFF 18V-22

- Motore Brushless: 18,0 V
- Profondità di taglio max.: 22 mm
- Numero di giri a vuoto: 11.000 giri/min
- Diametro di foratura punta di fresatura: 22 mm
- Diametro punta di fresatura: 105 mm
- Peso escl. batteria: 2,6 kg

## In dotazione

Giradadi a due fori, fresa laterale 105 x 22 mm, 8; piastra con attacco a scatto; valigetta L-BOXX 238; sacco raccogli-polvere



Codice prodotto: 06019M8001

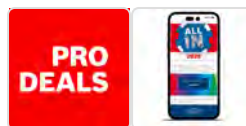
## GGC 18V-12

Prezzo promozione

**479,00€ + IVA**

**569,00€ + IVA**

Promozioni attive



## Descrizione del prodotto

### GGC 18V-12

- Capacità di taglio, acciaio M6 – M12
- Livello di pressione acustica 83 dB(A)
- Capacità di taglio, acciaio inox M6 – M10
- Limite di taglio più vicino 37 mm

## In dotazione

Valigetta L-BOXX 162, matrici di taglio M6-M12



Codice prodotto: 06016C2001

## GKF 18V-8

Prezzo promozione

**249,00€ + IVA**

~~309,00€ + IVA~~

Promozioni attive



## Descrizione del prodotto

### GKF 18V-8

- Motore Brushless: 18,0 V
- Numero di giri a vuoto\*: 10.000 – 30.000 giri/min
- Peso escl. batteria\*: 1,1 kg
- Diametri pinza di serraggio compatibili: 6 mm, 8 mm, 1/4"

## In dotazione

Adattatore di aspirazione per rifiniture dei bordi, protezione trucioli, inserto L-BOXX, chiave da 17 mm, guida parallela, valigetta L-BOXX 136, pinza di serraggio da 8 mm con dado, adattatore di aspirazione per rifiniture superficiale



Codice prodotto: 06019P0000

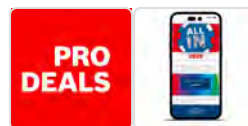
## GKH 18V-50

Prezzo promozione

**1.749,00€ + IVA**

~~2.359,00€ + IVA~~

Promozioni attive



## Descrizione del prodotto

### GKH 18V-50

- Forza di taglio max: 50 kN
- Rotazione della testa: 360 °
- Capacità max diametro del cavo: 40 mm
- Ritrazione automatica: Sì
- Cavi in Cu e Al (cavi multipli e a trefoli fini): Sì
- Rilevamento intelligente del taglio: Sì
- Intervallo di manutenzione: 20.000 cicli

## In dotazione

Valigetta L-BOXX 238, 1 caricabatteria GAL 18V-40 Professional, 1 batteria ProCORE 18V 4.0Ah Professional



Codice prodotto: 06016B8000

## **GKM 18V-50**

Prezzo promozione

**215,00€ + IVA**

~~275,00€ + IVA~~

Promozioni attive



### **Descrizione del prodotto**

- Numero di giri a vuoto 4.250 giri/min
- Ø lama 136 mm
- Ø foro lama 20 mm
- Capacità di taglio max. nel metallo (90°) 50 mm
- Peso 2,2 kg



Codice prodotto: 0601492000

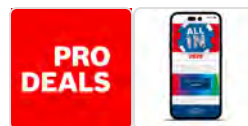
## GKO18V-51

Prezzo promozione

**329,00€ + IVA**

~~399,00€ + IVA~~

Promozioni attive



### Descrizione del prodotto

- Flusso d'aria (a 6 bar): 51 l/min
- Pressione massima di esercizio: 8 bar
- Impostazioni di pressione serbatoio: 4 bar / 8 bar
- Contenuto del serbatoio a pressione: 4,5 litri
- Motore Brushless (senza olio)
- Peso escl. batteria: 9,5 kg

### In dotazione

Scatola di cartone.



Codice prodotto: 06016C1001

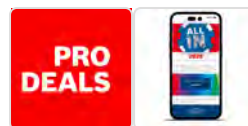
## GKS 18V-57-2 GX

Prezzo promozione

**299,00€ + IVA**

**349,00€ + IVA**

Promozioni attive



### Descrizione del prodotto

- Numero di giri a vuoto 5.000 giri/min
- Ø lama 165 mm
- Ø foro lama 20 mm
- Capacità di taglio max. nel legno (90°) 57 mm
- Capacità di taglio max. nel legno (45°) 42 mm
- Maggiore protezione dell'utilizzatore grazie al rapido freno motore in grado di arrestare la lama immediatamente
- Predisposta per impiego con binari di guida

### In dotazione

L-Boxx.



Codice prodotto: 06019M3120

## **GKS 18V-51**

Prezzo promozione

**135,00€ + IVA**

~~175,00€ + IVA~~

## **Descrizione del prodotto**

### **GKS 18V-51**

- Motore Brushless da 18V
- Velocità a vuoto 6.300 giri/min
- Profondità di taglio max (0°/ 45°): 51 mm / 35 mm
- Diametro lama 140 mm
- Diametro interno lama 20 mm
- Peso senza batteria 2,1 kg
- Dotato di avvio graduale e di freno elettronico
- Non compatibile con i binari di guida

---

## **In dotazione**

1 lama per sega circolare, Eco for Wood, 140 mm x 1,8/1,1 x 20 mm, 30



Codice prodotto: 06014A5000

## GLA 18VH-7500

Prezzo promozione

**265,00€ + IVA**

~~309,00€ + IVA~~

Promozioni attive



## Descrizione del prodotto

### GLA 18VH-7500

- Peso escl. batteria\*: 4,1 kg
- Flusso luminoso\*: 7.500 lm
- 3 livelli di luminosità e modalità da 180/360°
- Funzionamento ibrido a filo o a batteria
- Tensione della batteria: 18,0 V



Codice prodotto: 06019P0200

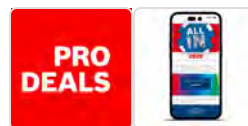
## GLH 18V-60

Prezzo promozione

**1.749,00€ + IVA**

~~2.339,00€ + IVA~~

Promozioni attive



## Descrizione del prodotto

### GLH 18V-60

- Capacità acciaio inox max: 2,5 mm
- Capacità acciaio max: 3 mm
- Rotazione della testa: 360 °
- Forza di punzonatura max: 60 kN
- Ritrazione automatica: Sì
- Rilevamento intelligente della punzonatura: Sì
- Intervallo di manutenzione: 20.000 cicli

## In dotazione

Valigetta XL-BOXX, 1 caricabatteria GAL 18V-40 Professional



Codice prodotto: 0601446700

## **GLI 18V-1200 C**

Prezzo promozione

**85,00€ + IVA**

~~109,00€ + IVA~~

### **Descrizione del prodotto**

- Peso escl. Batteria 1,4 kg
- Tensione della batteria 14,4–18 V
- Flusso luminoso 1.200 lm
- Autonomia max. 18 Volt 130 min/Ah
- Numero di livelli di luminosità 2



Codice prodotto: 06019P5100

## **GLI18V-5000**

Prezzo promozione

**169,00€ + IVA**

~~205,00€ + IVA~~

### **Descrizione del prodotto**

- Flusso luminoso: 5.000 lm
- Numero di livelli di luminosità: 3
- Numero di LED: 80
- Peso escl. batteria: 1,8 kg

### **In dotazione**

Scatola di cartone.



Codice prodotto: 1600A037DY

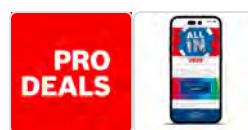
## **GNB 18V-28 + Contractor Set3**

Prezzo promozione

**1.899,00€ + IVA**

~~3.523,00€ + IVA~~

Promozioni attive



## **Descrizione del prodotto**

### **GNB 18V-3**

- Ø chiodi: 2,7 – 3 mm
- Lunghezza chiodi: 13 – 38 mm (con una gamma che spazia da 16 a 38 mm per il calcestruzzo e da 13 a 19 mm per l'acciaio)
- Angolo del caricatore: 0°
- Capacità del caricatore: 22 chiodi
- Tipo di chiodo: Spina
- Peso escl. batteria: 4,1 kg

## **In dotazione**

Chiodatrice GNB 18V-28 Contractor Set3, 20 scatole chiodi NB-25, starter set 1 batteria GBA 18V 4.0Ah e caricabatteria GAL 18V-40.



Codice prodotto: 06018G2000

## **GOP 18V-34**

Prezzo promozione

**209,00€ + IVA**

**~~255,00€ + IVA~~**

Promozioni attive



### **Descrizione del prodotto**

- Numero di oscillazioni a vuoto 8.000 – 20.000 oscillazioni/min
- Interfaccia Starlock della geometria tridimensionale ottimizzata senza gioco, per un trasferimento diretto della potenza
- Angolo di oscillazione a destra e a sinistra 1,4 °
- Peso escl. batteria 1,2 kg

### **In dotazione**

1 lama BIM per tagli dal pieno StarlockPlus PAIZ 32 APB, Curved-Tec, Wood + Metal, Valigetta L-BOXX



Codice prodotto: 06014A3300

## GPB18V-3SC Professional

Prezzo promozione

**149,00€ + IVA**

~~175,00€ + IVA~~

### Descrizione del prodotto

#### GPB18V-3SC

- Gamma di frequenze radio FM 87,5 – 108 MHz
- Gamma di frequenze radio DAB+ 174,928 – 239,2 MHz
- Stazioni FM memorizzabili 4
- Stazioni DAB+ memorizzabili 4
- Peso escl. batteria 2,1 kg
- Tipo Bluetooth® 5.4

### In dotazione

Scatola di cartone



Codice prodotto: 06019S2001

## **GPC18V-32P**

Prezzo promozione

**155,00€ + IVA**

~~185,00€ + IVA~~

### **Descrizione del prodotto**

- Capacità di taglio tubi multistrato: fino a 32 mm
- Velocità di taglio:
- Sistema di taglio: A lama (Blade Cut system)
- Motore Brushless
- Peso escl. batteria: 1,1 kg

### **In dotazione**

L-BOXX, clip da cintura.



Codice prodotto: 06019P0100

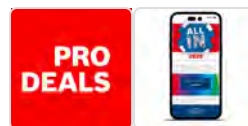
## GPH 18V-60

Prezzo promozione

**1.899,00€ + IVA**

~~2.625,00€ + IVA~~

Promozioni attive



## Descrizione del prodotto

### GPH 18V-60

- Forza di crimpatura max: 60 kN
- Campo di crimpatura max: 300 mm<sup>2</sup>
- Campo di crimpatura min: 6 mm<sup>2</sup>
- Rotazione della testa: 340 °
- Lunghezza corsa max.: 17 mm
- Ritrazione automatica: Sì
- Materiale di connessione Cu e Al: Sì
- Intervallo di manutenzione: 20.000 cicli

## In dotazione

Valigetta XL-BOXX, 1 caricabatteria GAL 18V-40 Professional, 1 batteria ProCORE 18V 4.0Ah Professional



Codice prodotto: 06019L3000

## **GPO 12V-77**

Prezzo promozione

**269,00€ + IVA**

**309,00€ + IVA**

Promozioni attive



## **Descrizione del prodotto**

### **GPO 12V-77**

- Numero di giri a vuoto\*: 600 – 2.200 giri/min
- Tampone in spugna, Ø: 77 mm
- Dimensioni della confezione (larghezza x lunghezza x altezza): 208 x 341 x 111 mm
- Motore Brushless: 12,0 V

## **In dotazione**

Tampone di lucidatura medio da 77 mm, platorello di supporto da 77 mm



Codice prodotto: 06019M2101

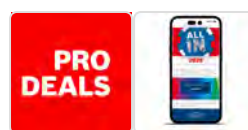
## GPT 18V-32

Prezzo promozione

**1.399,00€ + IVA**

~~1.935,00€ + IVA~~

Promozioni attive



### Descrizione del prodotto

- Rotazione della testa: 360 °
- Forza di pressatura max: 34 kN
- Tempo ciclo di pressatura: 5 s
- Diametro max compress. metallo: 54 mm
- Diametro max compress. tubi plastica: 110 mm
- Intervallo di calibrazione: 40.000 cicli

### In dotazione

- XL-BOXX, ganascia pressatrice standard M15, ganascia pressatrice standard M28, ganascia pressatrice standard M22
- 1 caricabatteria GAL 18V-40 Professional, 1 batteria ProCORE 18V 4.0Ah Professional



Codice prodotto: 06019L4000

## GPX 12V-77

Prezzo promozione

**269,00€ + IVA**

~~309,00€ + IVA~~

Promozioni attive



## Descrizione del prodotto

### GPX 12V-77

- Numero di giri a vuoto\*: 1.400 giri/min
- Tampone in spugna, Ø: 77 mm
- Motore Brushless: 12,0 V

## In dotazione

Tampone di lucidatura medio da 77 mm, platorello di supporto da 77 mm



Codice prodotto: 06019L4100

## GPX 12V-125

Prezzo promozione

**289,00€ + IVA**

~~339,00€ + IVA~~

Promozioni attive



## Descrizione del prodotto

### GPX 12V-125

- Numero di giri a vuoto\*: 1.400 – 7.000 giri/min
- Tampone in spugna, Ø: 125 mm
- Motore Brushless: 12,0 V
- Numero di oscillazioni, da: 2.800 giri/min
- Numero di oscillazioni, fino a: 14.000 giri/min
- Diametro di orbita: 8 mm

## In dotazione

Platello di supporto da 125 mm, tampone di lucidatura medio da 125 mm



Codice prodotto: 06019N8301

## **GRC 12V-60 3/8 SN**

Prezzo promozione

**169,00€ + IVA**

~~195,00€ + IVA~~

Promozioni attive



### **Descrizione del prodotto**

#### **GRC 12V-60 3/8 SN**

- Peso escl. batteria\*: 0,76 kg
- Coppia, max.\*: 60 Nm
- Attacco da 3/8" quadro
- Motore: 12,0 V
- Peso incl. batteria 12V 2.0Ah: 0,95 kg
- Coppia di serraggio max. (avvitatura in materiale duro)\*: 60 Nm



Codice prodotto: 06019N8001

## GRC 18V-60

Prezzo promozione

**165,00€ + IVA**

~~195,00€ + IVA~~

Promozioni attive



## Descrizione del prodotto

### GRC 18V-60

- Peso escl. batteria\*: 0,9 kg
- Motore Brushless: 18,0 V
- Attacco da 3/8" quadro
- Coppia di serraggio max. (avvitatura in materiale duro)\*: 60 Nm

## In dotazione

Valigetta L-BOXX 136.



Codice prodotto: 06019N5100

## GRD 18V-127 HX

Prezzo promozione

**259,00€ + IVA**

~~325,00€ + IVA~~

Promozioni attive



## Descrizione del prodotto

### GRD 18V-127 HX

- Coppia di serraggio (mat. tenero/duro/max.) 70/100/- Nm
- Numero di giri a vuoto (1<sup>a</sup> velocità/2<sup>a</sup> velocità) 0 – 550 / 0 – 1.800 giri/min
- Peso escl. batteria 3,1 kg
- KickBack Control
- Illuminazione integrata
- Portabit con attacco esagonale
- Diametro foro nel legno, punta per travi, max38 mm / 32 mm
- Diametro foro nel legno, sega a tazza, max127 mm / 102 mm

## In dotazione

Scatola di cartone



Codice prodotto: 06019N5000

## GRD 18V-127

Prezzo promozione

**259,00€ + IVA**

~~325,00€ + IVA~~

Promozioni attive



## Descrizione del prodotto

### GRD 18V-127

- Coppia di serraggio (mat. tenero/duro/max.) 70/100/- Nm
- Numero di giri a vuoto (1<sup>a</sup> velocità/2<sup>a</sup> velocità) 0 – 550 / 0 – 1.800 giri/min
- Peso escl. batteria 3,1 kg
- KickBack Control
- Illuminazione integrata
- Mandrino a cremagliera
- Diametro foro nel legno, punta per travi, max38 mm / 32 mm
- Diametro foro nel legno, sega a tazza, max127 mm / 102 mm

## In dotazione

Scatola di cartone



Codice prodotto: 060164L976

## GSA 12V-14

Prezzo promozione

**215,00€ + IVA**

~~269,00€ + IVA~~

Promozioni attive



### Descrizione del prodotto

- Profondità di taglio in legno 65 mm
- Profondità di taglio in profilati e tubi metallici 50 mm
- Lunghezza corsa 14,5 mm
- Tensione della batteria 12 V
- Numero di corse 0 – 3.000 corse/min

### In dotazione

Valigetta L-BOXX, 1 lama per sega universale S 522 EF Flexible for Metal, 1 lama per sega universale S 511 DF Flexible for Wood + Metal, 2 batterie GBA 12V 3.0Ah, Caricabatteria rapido GAL 12V-40 Professional

Codice prodotto: 060164J007

## GSA 18 V-LI

Prezzo promozione

**199,00€ + IVA**

~~245,00€ + IVA~~

Promozioni attive



### Descrizione del prodotto

- Profondità di taglio in legno 250 mm
- Profondità di taglio in profilati e tubi metallici 130 mm
- Lunghezza corsa 28 mm
- Peso escl. batteria 2,9 kg
- Tensione della batteria 18 V
- Numero di corse 0 – 2.700 corse/min

### In dotazione

Valigetta L-BOXX, 1 lama per sega universale S 2345 X, Progressor for Wood, 1 lama per sega universale S 123 XF, Progressor for Metal



Codice prodotto: 06016A5101

## **GSA 18V-24**

Prezzo promozione

**159,00€ + IVA**

~~189,00€ + IVA~~

## **Descrizione del prodotto**

### **GSA 18V-24**

- Lunghezza corsa 24 mm
- Tensione della batteria 18 V
- Profondità di taglio nel legno 230 mm
- Numero di corse a vuoto 0-3.100 /min

## **In dotazione**

Valigetta L-Boxx 136, lama per sega universale S 922 EF, Flexible for Metal, 1 lama per sega universale S 2345 X, Progressor for Wood



Codice prodotto: 06019B690H

## **GSB 12V-15**

Prezzo promozione

**129,00€ + IVA**

~~169,00€ + IVA~~

### **Descrizione del prodotto**

- Coppia di serraggio (mat. tenero/duro/max.): 15/30 Nm
- Numero di giri a vuoto: 0-380 / 0-1300 giri/min
- Campo di serraggio mandrino, min./max.: 10 mm
- Ø foro legno, max. 19 mm
- Ø foro acciaio, max.10 mm
- Ø foro muratura, max.
- Posizioni della coppia di serraggio: 20+1

### **In dotazione**

2 batterie GBA 12V 2.0Ah, caricabatteria GAL 12V-20, borsa in nylon



Codice prodotto: 06019N3300

## **GSB 18V-65**

Prezzo promozione

**109,00€ + IVA**

~~175,00€ + IVA~~

### **Descrizione del prodotto**

- Mandrino da 13 mm
- Foratura max. in muratura: 13 mm
- N. giri a vuoto (2 velocità): 0-550 / 0-2.100 giri/min
- Coppia max/avvit. duri/elastici: 76/65/31 Nm
- Ø foro nella muratura max: 13 mm
- Dispositivo KickBack Control per evitare il contraccolpo al braccio

### **In dotazione**

Scatola di cartone.



Codice prodotto: 0615A5002U

## GSB 18V-45

Prezzo promozione

**259,00€ + IVA**

~~339,00€ + IVA~~

Promozioni attive



### Descrizione del prodotto

- Coppia di serraggio (mat. tenero/duro/max.) 21/45/- Nm
- Numero di giri a vuoto (1<sup>a</sup> velocità/2<sup>a</sup> velocità) 0 – 500 / 0 – 1.900 giri/min
- Tipo di batteria Al litio
- Numero di colpi, max. 27.000 colpi/min
- Campo di serraggio mandrino, min./max. 1,5 / 13 mm
- Tensione della batteria 18 V
- Peso escl. batteria 1,2 kg
- Posizioni della coppia di serraggio 20+2

### In dotazione

3 batterie ProCORE18V 4.0 Ah, caricabatteria GAL 18V-40, L-Case

Codice prodotto: 06019S0122

## **GSB18V-52**

Prezzo promozione

**225,00€ + IVA**

~~275,00€ + IVA~~



### **Descrizione del prodotto**

- Coppia di serraggio (tenero/duro/max.): 25/52/70 Nm
- Numero di giri a vuoto (1<sup>a</sup>/2<sup>a</sup> velocità): 0 – 500 / 0 – 1.900 giri/min
- Campo di serraggio mandrino: 1,5 – 13 mm
- Mandrino in metallo
- Peso escl. batteria: 0,98 kg

### **In dotazione**

1 batteria 18V da 2.0Ah, 1 batteria 18V da 4.0Ah, caricabatteria GAL 18V-40, L-BOXX.

Codice prodotto: 06019N3308

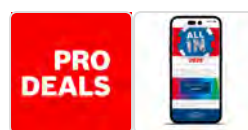
## GSB 18V-65

Prezzo promozione

**299,00€ + IVA**

~~379,00€ + IVA~~

Promozioni attive



## Descrizione del prodotto

### GSB 18V-65

- Mandrino da 13 mm
- Foratura max. in muratura: 13 mm
- N. giri a vuoto (2 velocità): 0-550 / 0-2.100 giri/min
- Coppia max. (avvit. duri/elastici): 65/31 Nm
- Ø foro nella muratura max: 13 mm
- Dispositivo KickBack Control per evitare il contraccolpo al braccio

## In dotazione

3 batterie Litio ProCORE18V da 4.0 Ah, caricabatteria GAL 18V-40, L-Boxx



Codice prodotto: 06019K9302

## **GSB 18V-25**

Prezzo promozione

**159,00€ + IVA**

~~195,00€ + IVA~~

### **Descrizione del prodotto**

#### **GSB 18V-25**

- Mandrino da 13 mm
- Coppia max. 56 Nm
- Numero di colpi 27.000 c.pi/min
- Peso 1,2 kg

### **In dotazione**

Valigetta L-BOXX 136, 2 batterie GBA 18V 2.0Ah, caricabatteria GAL 18V-40



Codice prodotto: 0611918200

## GSH 18V-5

Prezzo promozione

**489,00€ + IVA**

**565,00€ + IVA**

Promozioni attive



## Descrizione del prodotto

### GSH 18V-5

- Potenza del colpo\*: 8,5 J
- Numero di colpi a numero di giri nominale\*: 3.050 colpi/min
- Motore Brushless: 18,0 V
- Peso escl. batteria\*: 5,3 kg
- Portautensili: SDS max

## In dotazione

Valigetta XL-Boxx.



Codice prodotto: 060186810G

## **GSR 12V-15**

Prezzo promozione

**129,00€ + IVA**

~~159,00€ + IVA~~

### **Descrizione del prodotto**

- Coppia di serraggio (mat. tenero/duro/max.): 15/30 Nm
- Numero di giri a vuoto: 0-400 / 0-1300 giri/min
- Campo di serraggio mandrino, min./max.: 10 mm
- Ø foro legno, max. 19 mm
- Ø foro acciaio, max.10 mm
- Posizioni della coppia di serraggio: 20+1

### **In dotazione**

2 batterie GBA 12V 2.0Ah, caricabatteria GAL 12V-20, valigetta

Codice prodotto: 0615990G6L

## GSR 12V-15

Prezzo promozione

**145,00€ + IVA**

~~189,00€ + IVA~~



### Descrizione del prodotto

- Coppia di serraggio (mat. tenero/duro/max.): 15/30 Nm
- Numero di giri a vuoto: 0-400 / 0-1300 giri/min
- Campo di serraggio mandrino, min./max.: 10 mm
- Ø foro legno, max. 19 mm
- Ø foro acciaio, max. 10 mm
- Posizioni della coppia di serraggio: 20+1

### In dotazione

1 batteria Litio 2,0 Ah, 1 batteria Litio 4,0 Ah, caricabatteria rapido GAL 1230 CV, set bit di avvitamento, soft Bag.

Codice prodotto: 06019N7006

## GSR 12V-32

Prezzo promozione

**149,00€ + IVA**

~~195,00€ + IVA~~



### Descrizione del prodotto

- Coppia di serraggio (mat. tenero/duro): 21/32 Nm
- Numero di giri a vuoto (1<sup>a</sup>/2<sup>a</sup> velocità): 0 – 475 / 0 – 1.800 giri/min
- Campo di serraggio mandrino: 0,8 – 10 mm
- Mandrino in metallo
- Motore Brushless 12V
- Peso escl. batteria: 0,7 kg

### In dotazione

2 batterie da 2.0Ah, caricabatteria GAL 12V-20, 24 accessori, borsone in nylon.

Codice prodotto: 06019N7102

## GSR 12V-32 FC

Prezzo promozione

**269,00€ + IVA**

~~325,00€ + IVA~~



### Descrizione del prodotto

- Coppia di serraggio (mat. tenero/duro): 21 / 32 Nm
- Numero di giri a vuoto (1ª/2ª velocità): 0 – 475 / 0 – 1.800 giri/min
- Peso escl. batteria: 0,6 kg
- Ø viti max: 8 mm
- Attacco utensile: Esagonale interno da 1/4"

### In dotazione

GFA 12-M, GFA 12-X, GFA 12-E, GFA 12-W, GFA 12-H, L-BOXX.



Codice prodotto: 06019H5202

## **GSR 18V-55**

Prezzo promozione

**129,00€ + IVA**

~~165,00€ + IVA~~

### **Descrizione del prodotto**

- Coppia max. (avvit. duri/elastici): 55/28 Nm
- Motore Brushless
- N. di giri a vuoto: 0-450 / 0-1.750 giri/min
- Ø foro max. legno: 35 mm
- Ø foro max. acciaio: 8 mm
- Electronic Motor Protection e Cell Protection, proteggono motore e batteria da sovraccarico e surriscaldamento

### **In dotazione**

Scatola di cartone

Codice prodotto: 06019S002C

## **GSR18V-52**

Prezzo promozione

**249,00€ + IVA**

~~305,00€ + IVA~~



### **Descrizione del prodotto**

- Coppia di serraggio (tenero/duro/max.): 25/52/70 Nm
- Numero di giri a vuoto (1ª/2ª velocità): 0 – 500 / 0 – 1.900 giri/min
- Campo di serraggio mandrino: 1,5 – 13 mm
- Mandrino in metallo
- Peso escl. batteria: 0,98 kg

### **In dotazione**

2 batterie EXBA18V-40, caricabatteria GAL 18V-40, L-BOXX.



Codice prodotto: 06019D0202

## **GSS 18V-10**

Prezzo promozione

**155,00€ + IVA**

~~189,00€ + IVA~~

### **Descrizione del prodotto**

#### **GSS 18 V-10**

- 22.000 oscillazioni/min oscillazioni/mi
- Ø orbita 1,6 mm
- Dimensioni platorello 113 x 101 mm

### **In dotazione**

Piastra foracarta, box Microfilter, carta abrasiva grana 120, 1 foglio abrasivo C470, Best for Wood + Paint, 120, Piastra di base da 113 x 101 mm con piastra di levigatura, L-Boxx



Codice prodotto: 0615A5003D

**GSR 18V-55 + GDX 18V-200 +  
GST 18V-125S + GKS 18V-57-2  
+ GSA 18V-28**

Prezzo promozione

**779,00€ + IVA**

~~1.019,00€ + IVA~~

Promozioni attive



## Descrizione del prodotto

### GSR 18V-55

- Coppia di serraggio (mat. tenero/duro/max.) 28/55/- Nm
- Numero di giri a vuoto (1<sup>a</sup> velocità/2<sup>a</sup> velocità) 0 – 460 / 0 – 1.800 giri/min
- Tipo di batteria Al litio
- Campo di serraggio mandrino, min./max. 1,5 / 13 mm
- Tensione della batteria 18 V
- Peso escl. batteria 1,0 kg
- Posizioni della coppia di serraggio 20+2

### GDX 18V-200

- Coppia max: 200 Nm
- Doppio attacco: 1/4" esagonale e 1/2" quadro
- Ø vite max: M16
- N. giri a vuoto: 0-3.400 giri/min
- N. colpi a vuoto: 0-4.200 colpi/min

### GST 18V-125S

- Numero di corse a vuoto 0 – 3.500 c.se/min
- Motore Brushless
- Altezza corsa 26 mm
- Sistema SDS Bosch per sostituire la lama con facilità senza l'uso di attrezzi
- Profondità di taglio in legno 125 mm

- Profondità di taglio in alluminio 20 mm
- Profondità di taglio in acciaio non legato 10 mm
- Peso 2,0 kg

**GKS 18V-57-2**

- Numero di giri a vuoto 5.000 giri/min
- Ø lama 165 m
- Ø foro lama 20 m
- Capacità di taglio max. nel legno (90°) 57 mm
- Capacità di taglio max. nel legno (45°) 42 mm

**GSA 18V-28**

- Lunghezza corsa 28 mm
- Tensione della batteria 18 V

---

**In dotazione**

3 batterie GBA 18V 4.0 Ah + caricabatteria GAL 18V-40



Codice prodotto: 06019L1000

## GSS 12V-32

Prezzo promozione

**249,00€ + IVA**

**~~295,00€ + IVA~~**

Promozioni attive



## Descrizione del prodotto

### GSS 12V-32

- Motore Brushless: 12,0 V
- Numero di oscillazioni a vuoto\*: 6.000 – 16.000 oscillazioni/min
- Diametro di orbita: 3 mm
- Dimensioni della confezione (larghezza x lunghezza x altezza): 208 x 340 x 98 mm
- Peso escl. batteria\*: 0,44 kg
- Numero di giri a vuoto: 3.000 – 8.000 giri/min
- Ø platorello: 32 mm

## In dotazione

Platorello da 32 mm per carta abrasiva con fissaggio a strappo, platorello da 32 mm per carta abrasiva adesiva.



Codice prodotto: 06015A1001

## **GST 12V-70**

Prezzo promozione

**99,00€ + IVA**

~~129,00€ + IVA~~

## **Descrizione del prodotto**

### **GST 12V-70**

- Numero di corse a vuoto 1.500 – 2.800 c.se/min
- Altezza corsa 18 mm
- Sistema SDS Bosch per sostituire la lama con facilità senza l'uso di attrezzi
- Profondità di taglio in legno 70 mm
- Profondità di taglio in alluminio 3 mm
- Profondità di taglio in acciaio non legato 3 mm
- Peso 1,5 kg

---

## **In dotazione**

Scatola di cartone



Codice prodotto: 06015B7001

**GST 18V-95 B**

Prezzo promozione

**115,00€ + IVA**

~~135,00€ + IVA~~

## Descrizione del prodotto

- Numero di corse a vuoto 0 – 3.300 c.se/min
- Motore Brushless
- Altezza corsa 20 mm
- Sistema SDS Bosch per sostituire la lama con facilità senza l'uso di attrezzi
- Profondità di taglio in legno 95 mm
- Profondità di taglio in alluminio 20 mm
- Profondità di taglio in acciaio non legato 10 mm
- Peso 1,6 kg

Codice prodotto: 06015B3000

## **GST 18V-125 B**

Prezzo promozione

**199,00€ + IVA**

**~~249,00€ + IVA~~**

Promozioni attive



### **Descrizione del prodotto**

- Numero di corse a vuoto 0 – 3.500 c.se/min
- Motore Brushless
- Altezza corsa 26 mm
- Sistema SDS Bosch per sostituire la lama con facilità senza l'uso di attrezzi
- Profondità di taglio in legno 125 mm
- Profondità di taglio in alluminio 20 mm
- Profondità di taglio in acciaio non legato 10 mm
- Peso 2,0 kg



Codice prodotto: 06019R6000

## GTP 18V-28

Prezzo promozione

**179,00€ + IVA**

~~235,00€ + IVA~~

Promozioni attive



## Descrizione del prodotto

### GTP 18V-28

- Livello di pressione acustica 73 dB(A)
- Livello di potenza sonora 82 dB(A)
- Sistema di pompaggio GirantePortata (modalità standard) 2.800 l/h
- Portata (modalità ECO) 1.800 l/h
- Prevalenza di mandata 20 m
- Prevalenza di aspirazione 5 m
- Liquidi: acqua pulita
- Timer

## In dotazione

Scatola di cartone



Codice prodotto: 06019F2003

## **GWS 12V-76**

Prezzo promozione

**125,00€ + IVA**

~~165,00€ + IVA~~

### **Descrizione del prodotto**

- Numero di giri a vuoto 19.500 giri/min
- Motore Brushless
- Ø disco 76 mm
- Peso con batteria 0,9 kg

### **In dotazione**

2 mole da taglio, L-Boxx



Codice prodotto: 06019N9001

## **GWS 18V-8**

Prezzo promozione

**145,00€ + IVA**

~~185,00€ + IVA~~

### **Descrizione del prodotto**

- Numero di giri a vuoto 11.000 giri/min
- Motore Brushless
- Potenza equivalente a un utensile a filo da 800 Watt
- Ø disco 125 mm
- Peso 2,2 kg

### **In dotazione**

L-Boxx.



Codice prodotto: 06019N9002

## GWS 18V-8

Prezzo promozione

**279,00€ + IVA**

~~359,00€ + IVA~~

Promozioni attive



### Descrizione del prodotto

- Numero di giri a vuoto 11.000 giri/min
- Motore Brushless
- Potenza equivalente a un utensile a filo da 800 Watt
- Ø disco 125 mm
- Peso 2,2 kg

### In dotazione

L-Boxx, 2 batterie Litio da 4.0 Ah, caricabatteria GAL 18V-40 Professional

Codice prodotto: 0615A5007N

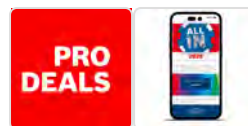
## GWS 18V-8 + GSR 18V-45

Prezzo promozione

**339,00€ + IVA**

~~389,00€ + IVA~~

Promozioni attive



### Descrizione del prodotto

#### GSR 18V-45

- Coppia max. (avvit. duri/elastici): 45/21 Nm
- Motore Brushless
- N. di giri a vuoto: 0-500 / 0-1.900 giri/min
- Ø foro max. legno: 35 mm
- Ø foro max. acciaio: 10 mm

#### GWS 18V-8

- Numero di giri a vuoto 11.000 giri/min
- Motore Brushless
- Potenza equivalente a un utensile a filo da 800 Watt
- Circonferenza impugnatura 156 mm
- Disco 125 mm
- Peso 1,6 kg

### In dotazione

2 batterie 4,0 Ah, caricabatterie rapido GAL 18V-40 borsone.



Codice prodotto: 0615A50094

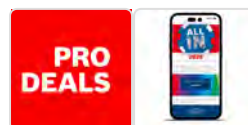
## Kit 3 utensili: GSR 18V-65 + GBH 18V-22 + GWS 18V-8

Prezzo promozione

**429,00€ + IVA**

**545,00€ + IVA**

Promozioni attive



### Descrizione del prodotto

#### GWS 18V-8

- Ø mola di 115 mm
- N. giri a vuoto: 11.000 giri/min

#### GSR 18V-65

- Mandrino da 13 mm
- Foratura max. in muratura: 13 mm
- N. giri a vuoto (2 velocità): 0-550 / 0-2.100 giri/min
- Coppia max. (avvit. duri/elastici): 65/31 Nm
- Dispositivo KickBack Control per evitare il contraccolpo al braccio

#### GBH 18V-22

- Potenza del colpo, max.1,9 Joule
- Motore Brushless
- Numero di giri a vuoto 0 – 1.050 giri/min
- Numero di colpi 0 – 4.675 c.pi/min
- Ø foro in calcestruzzo con punte per martelli 4-22 mm
- Peso 2,3 kg

### In dotazione

2 batteria 4,0 Ah, caricabatteria GAL 18V-40, borsone



Codice prodotto: 0615A500AJ

**Kit 3 utensili: Trapano-avvitatore GSR 18V-65 + Martello Perforatore GBH 18V-26 + Mini-angolare GWS 18V-11**

Prezzo promozione

**579,00€ + IVA**

~~729,00€ + IVA~~

Promozioni attive



## Descrizione del prodotto

### GWS 18V-11

- Ø mola di 125 mm
- N. giri a vuoto: 3.000 – 9.000 giri/min

### GSR 18V-65

- Mandrino da 13 mm
- Foratura max. in muratura: 13 mm
- N. giri a vuoto (2 velocità): 0-550 / 0-2.100 giri/min
- Coppia max. (avvit. duri/elastici): 65/31 Nm
- Dispositivo KickBack Control per evitare il contraccolpo al braccio

### GBH 18V-26

- Potenza del colpo, max.2,6 Joule
- Motore Brushless
- Dispositivo KickBack Control per evitare il contraccolpo al braccio
- Electronic Precision Control per un avvio di foratura a velocità ridotta
- Numero di giri a vuoto 0-4.350 c.pi/min
- Numero di giri a vuoto 0-980 giri/min
- Ø foro in calcestruzzo con punte per martelli 4-26 mm
- Peso 3,6 kg

## In dotazione

1 batteria 5,0 Ah, 1 batteria EXPERT da 5,5 Ah, caricabatteria GAL 12V/18V-80



Codice prodotto: 0615A5007H

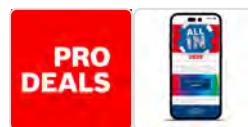
## Kit GSB 18V-65 + GWS 18V-11 + GBH 18V-24 C e set utensili isolati VDE

Prezzo promozione

**679,00€ + IVA**

~~769,00€ + IVA~~

Promozioni attive



### Descrizione del prodotto

#### GWS 18V-11

- Ø mola di 125 mm
- N. giri a vuoto: 3.000 – 9.000 giri/min

#### GSB 18V-65

- Mandrino da 13 mm
- Foratura max. in muratura: 13 mm
- N. giri a vuoto (2 velocità): 0-550 / 0-2.100 giri/min
- Coppia max. (avvit. duri/elastici): 65/31 Nm
- Ø foro nella muratura max: 13 mm
- Dispositivo KickBack Control per evitare il contraccolpo al braccio

#### GBH 18V-24 C

- Potenza del colpo, max.2,3 Joule
- Motore Brushless
- Dispositivo KickBack Control per evitare il contraccolpo al braccio
- Electronic Precision Control per un avvio di foratura a velocità ridotta, per una maggiore protezione dell'utilizzatore e della superficie in lavorazione
- Numero di giri a vuoto 0-4.350 c.pi/min
- Ø foro in calcestruzzo con punte per martelli 4-24 mm
- Peso 2,9 kg

### In dotazione

3 batterie 5,0 Ah, 1 caricabatteria GAL 18V-40, borsone, set 7 utensili manuali VDE.

Codice prodotto: 0615A500BJ



**Kit 4 utensili: GSR 18V-65 +  
GDV 18V-285 + GBH 18V-26 +  
GWS 18V-11**

Prezzo promozione

**749,00€ + IVA**

~~985,00€ + IVA~~

Promozioni attive



## Descrizione del prodotto

### GWS 18V-11

- Ø mola di 125 mm
- N. giri a vuoto: 3.000 – 9.000 giri/min

### GSR 18V-65

- Mandrino da 13 mm
- Foratura max. in muratura: 13 mm
- N. giri a vuoto (2 velocità): 0-550 / 0-2.100 giri/min
- Coppia max. (avvit. duri/elastici): 65/31 Nm
- Dispositivo KickBack Control per evitare il contraccolpo al braccio

### GBH 18V-26

- Potenza del colpo, max.2,6 Joule
- Motore Brushless
- Dispositivo KickBack Control per evitare il contraccolpo al braccio
- Electronic Precision Control per un avvio di foratura a velocità ridotta
- Numero di giri a vuoto 0-4.350 c.pi/min
- Numero di giri a vuoto 0-980 giri/min
- Ø foro in calcestruzzo con punte per martelli 4-26 mm
- Peso 3,6 kg
- N.. colpi a vuoto: 0-3.500 colpi/m

### GDV 18V-285

- Coppia max: 285 Nm
- Doppio Attacco: 1/4" esagonale e 1/2" quadro
- Ø vite max: M16
- N. giri a vuoto: 2.800 giri/min

## In dotazione

2 batterie 5,0 Ah, 1 batteria EXPERT da 5,5 Ah, caricabatteria GAL 12V/18V-80, 4 L-Boxx



Codice prodotto: 0615A500E9

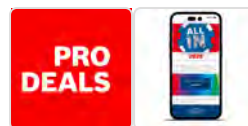
## KIT GDX 18V-285 + GSR 18V-65

Prezzo promozione

**359,00€ + IVA**

~~459,00€ + IVA~~

Promozioni attive



## Descrizione del prodotto

### GSR 18V-65

- Coppia di serraggio mx/mat. tenero/duro: 76/31/65 Nm
- Numero di giri a vuoto (1<sup>a</sup> velocità/2<sup>a</sup> velocità): 0 – 550 / 0 – 2.100 giri/min
- Campo di serraggio mandrino, min./max.: 1,5 / 13 mm

### GDX 18V-285

- Coppia di serraggio max: 285 Nm
- Coppia di svitamento max: 500 Nm
- Numero di colpi: 0-3.600 colpi/min
- Doppio attacco utensili: quadro da 1/2" e foro passante, 1/4" esag. univ.

## In dotazione

2 batterie GBA 18V 5.0Ah, caricabatteria GAL 12V/18V-80, L-BOXX.



Codice prodotto: 0615A500E4

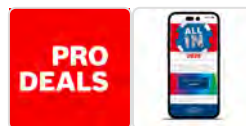
## KIT GSR 18V-65 + GBH 18V-26

Prezzo promozione

**459,00€ + IVA**

~~585,00€ + IVA~~

Promozioni attive



### Descrizione del prodotto

#### GSR 18V-65

- Coppia di serraggio mx/mat. tenero/duro: 76/31/65 Nm
- Numero di giri a vuoto (1<sup>a</sup> velocità/2<sup>a</sup> velocità): 0 – 550 / 0 – 2.100 giri/min
- Campo di serraggio mandrino, min./max.: 1,5 / 13 mm

#### GBH 18V-26

- Potenza del colpo: 2,6 J
- Numero di colpi: 0 – 4.350 colpi/min
- Numero di giri: 0 – 980 giri/min
- Ø foro in calcestruzzo max con punte per martelli: 26 mm

### In dotazione

2 batterie GBA 18V 5.0Ah, caricabatteria GAL 12V/18V-80, XL-BOXX.

Codice prodotto: 0615V0001Y

**Kit 3 utensili Brushless: GSB  
18V-45 + GWS 18V-8 + GDX  
18V-200**

Prezzo promozione

**499,00€ + IVA**

~~599,00€ + IVA~~

Promozioni attive



## Descrizione del prodotto

### GSB 18V-45

- Coppia di serraggio (mat. tenero/duro/max.) 21/45/- Nm
- Numero di giri a vuoto (1ª velocità/2ª velocità) 0 – 500 / 0 – 1.900 giri/min
- Numero di colpi, max. 27.000 colpi/min
- Campo di serraggio mandrino, min./max. 1,5 / 13 mm
- Posizioni della coppia di serraggio 20+2

### GWS 18V-8

- Numero di giri a vuoto 11.000 giri/min
- Motore Brushless
- Potenza equivalente a un utensile a filo da 800 Watt
- Circonferenza impugnatura 156 mm
- Ø disco 125 mm
- Peso 1,6 kg

### GDX 18V-200

- Coppia max: 200 Nm
- Doppio attacco: 1/4" esagonale e 1/2" quadro
- Ø vite max: M16
- N. giri a vuoto: 0-3.400 giri/min
- N. colpi a vuoto: 4.200 colpi/min

## In dotazione

2 batterie GBA 4.0Ah, caricabatteria GAL 18V-40, 1 L-Boxx, 1 borsa porta-attrezzi.



Codice prodotto: 0611923003

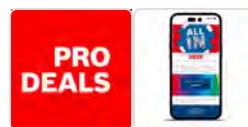
## Kit 2 utensili Brushless: GBH 18V-24 C + GSB 18V-110

Prezzo promozione

**599,00€ + IVA**

~~778,00€ + IVA~~

Promozioni attive



### Descrizione del prodotto

#### GBH 18V-24 C

- Potenza del colpo, max.2,4 Joule
- Motore Brushless
- Numero di giri a vuoto 0-4.350 c.pi/min
- Numero di giri a vuoto 0-980 giri/min
- Ø foro in calcestruzzo con punte per martelli 4-24 mm

#### GSB 18V-110 C

- Coppia di serraggio (mat. tenero/duro/max.) 47/110 Nm
- Numero di giri a vuoto (1ª velocità/2ª velocità) 0-480 / 0-2.100 giri/min
- Campo serraggio mandrino 13 mm
- Ø foro legno: 82 mm
- Ø vite max: 12 mm

### In dotazione

2 batterie GBA 5.0Ah, caricabatteria GAL 1880 CV, 2 L-Boxx.

Codice prodotto: 06019N3303

## Kit 2 utensili Brushless: GSB 18V-65 + GDX 18V-200

Prezzo promozione

**399,00€ + IVA**

**519,00€ + IVA**

Promozioni attive



### Descrizione del prodotto

#### GSB 18V-65

- Mandrino da 13 mm
- Foratura max. in muratura: 13 mm
- N. giri a vuoto (2 velocità): 0-550 / 0-2.100 giri/min
- Coppia max/avvit. duri/elastici: 76/65/31 Nm
- Ø foro nella muratura max: 13 mm
- Dispositivo KickBack Control per evitare il contraccolpo al braccio

#### GDX 18V-200

- Coppia max: 200 Nm
- Doppio attacco: 1/4" esagonale e 1/2" quadro
- Ø vite max: M16
- N. giri a vuoto: 0-3.400 giri/min
- N. colpi a vuoto: 0-4.200 colpi/min

### In dotazione

2 batterie GBA 5.0Ah, caricabatteria GAL 18V-40, 2 L-Boxx.

Codice prodotto: 0615A500B9

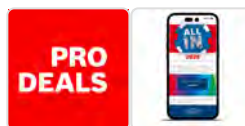
## **KIT GDR 18V-215 + GBH 18V-22 + GWS 18V-8**

Prezzo promozione

**419,00€ + IVA**

~~529,00€ + IVA~~

Promozioni attive



### **Descrizione del prodotto**

#### **GDR 18V-215**

- Numero di giri a vuoto: 0-2.100 giri/min
- Coppia max: 215 Nm
- Numero di colpi: 0-3.800 colpi/min
- Portautensili: esagonale interno da 1/4"

#### **GBH 18V-22**

- Potenza del colpo: 1,9 J
- Numero di colpi: 0 – 4.675 colpi/min
- Velocità a vuoto: 0 – 1.050 giri/min

#### **GWS 18V-8**

- Ø foro in calcestruzzo max con punte per martelli: 22 mm
- Numero di giri a vuoto 11.000 giri/min
- Motore Brushless
- Potenza equivalente a un utensile a filo da 800 Watt
- Circonferenza impugnatura 156 mm
- Ø disco 125 mm
- Peso 1,6 kg

### **In dotazione**

2 batterie GBA 18V 4.0Ah, caricabatteria GAL 18V-40, Borsone in nylon.



Codice prodotto: 0615V0003C

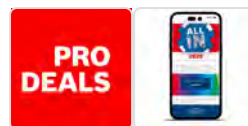
## Kit GWS 18V-8 + GBH 18V-22

Prezzo promozione

**379,00€ + IVA**

**455,00€ + IVA**

Promozioni attive



## Descrizione del prodotto

### GWS 18V-8

- Numero di giri a vuoto: 11.000 giri/min
- Ø mole: 125 mm
- Motore Brushless: 18,0 V
- Peso escl. batteria: 1,6 kg

### GBH 18V-22

- Numero di colpi a numero di giri nominale\*: 0 – 4.675 colpi/min
- Numero di giri nominale\*: 0 – 1.050 giri/min
- Motore Brushless: 18,0 V
- Peso escl. batteria\*: 2,6 kg
- Ø foro in calcestruzzo con punte per martelli: 4-22 mm
- Portautensili: SDS plus
- Dotato del KickBack Control che riduce il rischio di improvvisi contraccolpi in caso di inceppamento della punta

## In dotazione

Borsa porta-attrezzi, 2 batterie GBA 18V 4.0Ah Professional, caricabatteria GAL 18V-40 Professional



Codice prodotto: 0615V00061

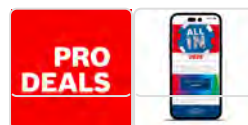
**Kit 8 utensili: GSB 18V-65 +  
GDR 18V-215 + GBH 18V-22 +  
GWS 18V-8 + GSA 18V-28 +  
GOP 18V-34 + GKS 18V-57-2 +  
GLI 18V-300**

Prezzo promozione

**1.099,00€ + IVA**

~~1.425,00€ + IVA~~

Promozioni attive



## Descrizione del prodotto

### GWS 18V-8

- Ø mola di 115 mm
- N. giri a vuoto: 11.000 giri/min

### GKS 18V-57-2

- Numero di giri a vuoto 5.000 giri/min
- Lama 165 mm
- Ø foro lama 20 mm
- Capacità di taglio max. nel legno (90°) 57 mm
- Capacità di taglio max. nel legno (45°) 42 mm

### GSB 18V-65

- Mandrino da 13 mm
- Foratura max. in muratura: 13 mm
- N. giri a vuoto (2 velocità): 0-550 / 0-2.100 giri/min
- Coppia max. (avvit. duri/elastici): 65/31 Nm
- Ø foro nella muratura max: 13 mm
- Dispositivo KickBack Control per evitare il contraccolpo al braccio

### GBH 18V-22

- Potenza del colpo, max.1,9 Joule
- Motore Brushless
- Numero di giri a vuoto 0 – 1.050 giri/min
- Numero di colpi 0 – 4.675 c.pi/min
- Ø foro in calcestruzzo con punte per martelli 4-22 mm
- Peso 2,3 kg

**GDR 18V-215**

- Coppia max: 215 Nm
- Attacco: 1/4" esagonale
- Ø vite max: M16
- N. giri a vuoto: 0-3.400 giri/min  
N. colpi a vuoto: 0-4.200 colpi/min

**GOP 18V-34**

- Interfaccia Starlock con geometria tridimensionale, per un trasferimento diretto della potenza Motore Brushless
- Numero di oscillazioni a vuoto: 8.000 – 20.000 giri/min
- Angolo di oscillazione a destra e a sinistra 1,4°
- Funzione Snap per rapida e semplice sostituzione degli accessori

**GSA 18V-28**

- Lunghezza corsa 28 mm
- Tensione della batteria 18 V
- Numero di corse (1<sup>a</sup> velocità/2<sup>a</sup> velocità) 0 – 2.500 corse/min

**GLI 18V-300**

- Flusso luminoso 300 Lumen
- 

**In dotazione**

4 batterie 5,0 Ah, caricabatteria GAL 12V/18V-80, borsone

Codice prodotto: 1600A01NC9

**Set 1 batteria 12V 2.0Ah + 1  
batteria 12V 4.0Ah + GAL  
12V-40**

Prezzo promozione

**95,00€ + IVA**

~~129,00€ + IVA~~



## Descrizione del prodotto

- Peso batteria 2.0 Ah 300 g
- Peso batteria 4.0 Ah 619 g
- Compatibilità al 100% con tutti gli utensili da 12V Bosch Professional
- Corrente di carica 4 A



Codice prodotto: 1600A01B20

## **Set 2 batterie 12V 6.0Ah + GAL 12V-40**

Prezzo promozione

**149,00€ + IVA**

~~185,00€ + IVA~~

### **Descrizione del prodotto**

- Peso batteria 6.0 Ah 619 g
- Compatibilità al 100% con tutti gli utensili da 12V Bosch Professional
- Corrente di carica 4 A

Codice prodotto: 1600A01BA3

**Set 2 ProCORE18V 4.0Ah +  
GAL 18V-40**

Prezzo promozione

**179,00€ + IVA**

~~225,00€ + IVA~~



## Descrizione del prodotto

- Peso batteria 515 g
- Tempo di carica con capacità della batteria di 4,0 Ah (80%/100%) ca. 48/65 min
- Tecnologia COOLPACK, per una maggiore durata della batteria: la speciale carcassa termoconduttiva riduce gli accumuli di calore all'interno delle celle
- Corrente di carica 4 A
- Retrocompatibilità fino al 2008: tutte le nostre batterie sono compatibili con gli utensili Bosch Professional, nuovi e preesistenti, nella stessa categoria di tensione



Codice prodotto: 1600A0373P

## **Set 2 batterie EXBA18V-55 + GAL 12V/18V-80**

Prezzo promozione

**299,00€ + IVA**

**~~387,00€ + IVA~~**

### **Descrizione del prodotto**

- Peso batteria 1020 g
- Tempo di carica con capacità della batteria di 5,5 Ah al 100% in ca. 47 min
- Straordinaria densità di energia, per una maggiore durata della batteria: la speciale carcassa termoconduttiva riduce gli accumuli di calore all'interno delle celle
- Corrente di carica 8 A
- Retrocompatibilità fino al 2008: tutte le nostre batterie sono compatibili con gli utensili Bosch Professional, nuovi e preesistenti, nella stessa categoria di tensione



Codice prodotto: 1600A0373T

**Set: 2 batterie EXBA18V-80  
Tabless + EXAL18V-160**

Prezzo promozione

**399,00€ + IVA**

**497,00€ + IVA**

## Descrizione del prodotto

- Peso batteria 605 g
- Tempo di carica con capacità della batteria di 4,0 Ah al 100% in ca. 38 min
- Tecnologia TABLESS, per una maggiore durata della batteria: la speciale carcassa termoconduttiva riduce gli accumuli di calore all'interno delle celle
- Corrente di carica 8 A
- Retrocompatibilità fino al 2008: tutte le nostre batterie sono compatibili con gli utensili Bosch Professional, nuovi e preesistenti, nella stessa categoria di tensione



Codice prodotto: 1600A0373J

## **Set 2 batterie EXBA18V-40 Tabless + GAL 12V/18V-80**

Prezzo promozione

**209,00€ + IVA**

~~278,00€ + IVA~~

### **Descrizione del prodotto**

- Peso batteria 605 g
- Tempo di carica con capacità della batteria di 4,0 Ah al 100% in ca. 38 min
- Tecnologia TABLESS, per una maggiore durata della batteria: la speciale carcassa termoconduttiva riduce gli accumuli di calore all'interno delle celle
- Corrente di carica 8 A
- Retrocompatibilità fino al 2008: tutte le nostre batterie sono compatibili con gli utensili Bosch Professional, nuovi e preesistenti, nella stessa categoria di tensione



Codice prodotto: 1600A02A2U

## **KIT 4 BATTERIE PROCORE18V 5.5AH**

Prezzo promozione

**429,00€ + IVA**

**539,00€ + IVA**

### **Descrizione del prodotto**

- Peso 955 g
- Batteria ad alte prestazioni, per una potenza paragonabile fino ai 1800 Watt di un utensile a filo
- Tecnologia COOLPACK, per una maggiore durata della batteria: la speciale carcassa termoconduttiva riduce gli accumuli di calore all'interno delle celle
- Compatibilità al 100% con tutti gli utensili da 18V Bosch Professional prodotti da 2008

### **In dotazione**

4 batterie PROCORE18V 5.5AH, valigetta.



Codice prodotto: 0615990L3T

## Set 3 batterie GBA 18V 5,0 Ah e caricabatteria GAL 18V-40

Prezzo promozione

**219,00€ + IVA**

~~389,00€ + IVA~~

### Descrizione del prodotto

- Capacità della batteria: 5 Ah
- Peso: 0,62 kg
- Dimensioni (largh. x lungh. x alt.): 74 x 114 x 56 mm

### In dotazione

3 batterie GBA 18V 5,0 Ah, 1 caricabatteria GAL 18V-40.

Codice prodotto: 1600Z0002X

## GBA 12V 2.0 Ah

Prezzo promozione

**42,00€ + IVA**

~~52,00€ + IVA~~



### Descrizione del prodotto

- Peso 175 g
- Compatibilità delle batterie al 100% con tutti gli utensili da 12V Bosch Professional prodotti dal 2005



Codice prodotto: 1600Z00038

## **GBA 18V 4.0 Ah**

Prezzo promozione

**69,00€ + IVA**

~~89,00€ + IVA~~

### **Descrizione del prodotto**

- Peso 600 g
- Tecnologia COOLPACK, per una maggiore durata della batteria: la speciale carcassa termoconduttiva riduce gli accumuli di calore all'interno delle celle
- Compatibilità al 100% con tutti gli utensili da 18V Bosch Professional prodotti da 2008



Codice prodotto: 1600A016GB

## ProCORE18V 4,0 Ah

Prezzo promozione

**79,00€ + IVA**

~~109,00€ + IVA~~

### Descrizione del prodotto

- Peso 515 g
- Batteria ad alte prestazioni, per una potenza paragonabile fino ai 1800 Watt di un utensile a filo
- Tecnologia COOLPACK, per una maggiore durata della batteria: la speciale carcassa termoconduttiva riduce gli accumuli di calore all'interno delle celle
- Compatibilità al 100% con tutti gli utensili da 18V Bosch Professional prodotti da 2008

Codice prodotto: 1600A02149

## ProCORE18V 5,5 Ah

Prezzo promozione

**119,00€ + IVA**

~~149,00€ + IVA~~



### Descrizione del prodotto

- Peso 955 g
- Batteria ad alte prestazioni, per una potenza paragonabile fino ai 1800 Watt di un utensile a filo
- Tecnologia COOLPACK, per una maggiore durata della batteria: la speciale carcassa termoconduttiva riduce gli accumuli di calore all'interno delle celle
- Compatibilità al 100% con tutti gli utensili da 18V Bosch Professional prodotti da 2008

Codice prodotto: 1600A03D3A

## Caricabatteria EXAL18V-160

Prezzo promozione

**99,00€ + IVA**

~~129,00€ + IVA~~



### Descrizione del prodotto

- Corrente di ricarica 16 A
- Peso 850 g
- Tempo di carica con capacità della batteria di 8,0 Ah al 100% in solo 39 min
- Sistema «Active Air Cooling», per una maggiore durata delle batterie



Codice prodotto: 1600A037CH

## **GAL 12V/18V-80**

Prezzo promozione

**63,00€ + IVA**

~~75,00€ + IVA~~

### **Descrizione del prodotto**

#### **GAL 12V/18V-80**

- Caricabatteria per tutte le batterie Bosch Professional da 12 V e 18 V
- Ricarica rapida con corrente di 8 A che ricarica completamente una batteria da 18 V 5,5 Ah in 46 minuti e una da 12 V 4,0 Ah in 37 minuti
- Riduce i tempi di inattività grazie all'intelligente funzione Active Air Cooling 3.0, raffreddando la batteria prima, durante e dopo la ricarica

# **UTENSILI A FILO**



Codice prodotto: 1600A00F85

## Dust Cup

Prezzo promozione

**11,00€ + IVA**

~~14,00€ + IVA~~

### Descrizione del prodotto

- Calotta di aspirazione raccogli-polvere semplice da montare per forare in assenza di polvere
- Compatibile con martelli perforatori da 2-4 kg e 18V o 36 V Bosch SDS plus
- Diametro di foratura max. 16 mm



Codice prodotto: 06019C3200

## **GAS 35 L AFC**

Prezzo promozione

**539,00€ + IVA**

**665,00€ + IVA**

Promozioni attive



### **Descrizione del prodotto**

- Potenza assorbita nominale max. 1.380 W
- Potenza assorbita nominale 1.200 W
- Peso 12,2 kg
- Volume serbatoio lordo 35 l
- Volume serbatoio netto 23 l
- Volume contenitore netto acqua 19,2 l
- Classe di polveri aspiratore a umido/a secco L
- Superficie filtrante 6.150 cm<sup>2</sup>
- Velocità max. del flusso d'aria (turbina) 74 l/s
- Depressione max. (turbina) 254 mbar

### **In dotazione**

Tubo flessibile 5 m, Ø 35 mm con bussola portautensile, raccordo, 1 filtro pieghettato piatto in cellulosa, bocchetta a fessura lunga, diametro 35 mm, 3 tubi di aspirazione con rivestimento al cromo da 0,35 m, diametro 35 mm, sacchetto per lo smaltimento, set bocchette per pavimenti, diametro 35 mm.



Codice prodotto: 06019M0120

## **GAS 12-40 MA**

Prezzo promozione

**489,00€ + IVA**

**669,00€ + IVA**

Promozioni attive



## **Descrizione del prodotto**

### **GAS 12-40 MA**

- Volume serbatoio lordo 40 l
- Volume serbatoio netto 28 l
- Grado di protezione IPX4
- Classe di polveri aspiratore a umido/a secco M
- Velocità max. del flusso d'aria (turbina) 80 l/s
- Depressione max. (turbina) 240 mbar
- Peso 14,1 kg
- Molteplici applicazioni possibili grazie alla doppia modalità AFC di pulizia del filtro: A (Automatica, ogni 15 secondi), M (Manuale, ad ogni click del pulsante)

## **In dotazione**

1 ugello a spazzola combinato, 1 sacchetto per lo smaltimento, 1 adattore PT combinato, 1 tubo flessibile da 4 m (diametro 28 mm), 1 filtro principale, 1 turbo curvo.



Codice prodotto: 060197C100

## **GAS 12-25 PL**

Prezzo promozione

**199,00€ + IVA**

~~249,00€ + IVA~~

Promozioni attive



## **Descrizione del prodotto**

### **GAS 12-25 PL**

- Potenza assorbita nominale 1.250 W
- Peso 9 kg
- Volume serbatoio lordo 25 l
- Volume serbatoio netto 15 l
- Volume contenitore netto acqua 7,5 l
- Classe di polveri aspiratore a umido/a secco L
- Velocità max. del flusso d'aria (turbina) 65 l/s
- Depressione max. (turbina) 200 mbar
- Superficie filtrante 2.300 cm<sup>2</sup>

## **In dotazione**

1 tubo flessibile da 3 m (diametro 35 mm), 1 bocchetta a fessura, 1 bocchetta per pavimenti, 1 tubo a gomito, 1 filtro HEPA, 1 raccordo, 5 sacchetti per lo smaltimento, 2 tubi di prolunga.



Codice prodotto: 06019M0020

## **GAS 400 A**

Prezzo promozione

**439,00€ + IVA**

**555,00€ + IVA**

Promozioni attive



## **Descrizione del prodotto**

### **GAS 400 A**

- Volume serbatoio lordo 40 l
- Volume serbatoio netto 28 l
- Grado di protezione IPX4
- Classe di polveri aspiratore a umido/a secco L
- Velocità max. del flusso d'aria (turbina) 80 l/s
- Depressione max. (turbina) 240 mbar
- Superficie filtrante 3.600 cm<sup>2</sup>
- Peso 14,2 kg
- Molteplici applicazioni possibili grazie alla doppia modalità AFC di pulizia del filtro: A (Automatica, ogni 15 secondi), M (Manuale, ad ogni click del pulsante)

## **In dotazione**

1 ugello a spazzola combinato, 2 sacchetti per lo smaltimento, 1 adattore PT combinato, 1 tubo flessibile da 4 m (diametro 28 mm), 1 filtro principale, 1 turbo curvo.



Codice prodotto: 061124A006

## GBH 3000

Prezzo promozione

**289,00€ + IVA**

~~335,00€ + IVA~~

Promozioni attive



## Descrizione del prodotto

### GBH 3000

- Potenza assorbita nominale 780 W
- Potenza del colpo 2,9 J
- Numero di colpi a numero di giri nominale 0 – 4.000 colpi/min
- Numero di giri nominale 0 – 900 giri/min
- Peso 3,1 kg
- Attacco utensile SDS plus
- Ø foro nel calcestruzzo 4 – 28 mm
- Ø foro in calcestruzzo con corone a forare cave 68 mm
- Ø foro max. nel metallo 13 mm
- Ø foro max. in legno 30 mm

## In dotazione

Limitatore di profondità 210 mm, Panno per la macchina, Valigetta, Mandrino a sostituzione rapida da 13 mm, Mandrino autoserrante SDS plus, Impugnatura supplementare, Tubetto di grasso, valigetta.

Codice prodotto: 0611272102

## GBH 240

Prezzo promozione

**135,00€ + IVA**

~~185,00€ + IVA~~



## Descrizione del prodotto

### GBH 240

- Potenza assorbita nominale 790 W
- Potenza del colpo 2,7 J
- Numero di colpi a numero di giri nominale 0 – 4.200 colpi/min
- Numero di giri nominale 0 – 1.300 giri/min
- Peso 2,8 kg
- Attacco utensile SDS plus
- Ø foro nel calcestruzzo max 24 mm
- Ø foro in calcestruzzo con corone a forare cave 68 mm
- Ø foro max. nel metallo 13 mm
- Ø foro max. in legno 30 mm

## In dotazione

Impugnatura ausiliaria, valigetta, asta di profondità da 210 mm, set 5 punte + 1 scalpello a punta SDS-plus.

Codice prodotto: 0611273000

## GBH 240 F

Prezzo promozione

**175,00€ + IVA**

~~205,00€ + IVA~~



### Descrizione del prodotto

- Potenza assorbita nominale 790 W
- Potenza del colpo 2,7 J
- Numero di colpi a numero di giri nominale 0 – 4.000 colpi/min
- Numero di giri nominale 0 – 900 giri/min
- Peso 2,9 kg
- Attacco utensile SDS plus
- Ø foro nel calcestruzzo 4 – 25 mm
- Ø foro in calcestruzzo con corone a forare cave 68 mm
- Ø foro max. nel metallo 13 mm
- Ø foro max. in legno 30 mm

### In dotazione

Impugnatura supplementare, valigetta, asta di profondità, mandrino SDS-Plus a sostituzione rapida, mandrino autoserrante



Codice prodotto: 06112A4000

## GBH 2-26 F

Prezzo promozione

**219,00€ + IVA**

~~276,00€ + IVA~~

Promozioni attive



### Descrizione del prodotto

- Potenza assorbita nominale 830 W
- Potenza del colpo 2,7 J
- Numero di colpi a numero di giri nominale 0 – 4.000 colpi/min
- Numero di giri nominale 0 – 900 giri/min
- Peso 2,9 kg
- Attacco utensile SDS plus
- Ø foro nel calcestruzzo 4 – 26 mm
- Ø foro in calcestruzzo con corone a forare cave 68 mm
- Ø foro max. nel metallo 13 mm
- Ø foro max. in legno 30 mm
- Set 3 punte SDS-plus-7X EXPERT 6; 8; 10 mm

### In dotazione

Impugnatura supplementare, valigetta, Limitatore di profondità 210 mm, Panno per la macchina, Mandrino a sostituzione rapida da 13 , Mandrino autoserrante SDS plus + Set punte SDS-plus-7X 6-10 mm, 3 pz.



Codice prodotto: 0611267600

## GBH 2-28 F

Prezzo promozione

**275,00€ + IVA**

~~350,00€ + IVA~~

Promozioni attive



### Descrizione del prodotto

- Potenza assorbita nominale 880 W
- Potenza del colpo 3,2 J
- Numero di colpi a numero di giri nominale 0 – 4.000 colpi/min
- Numero di giri nominale 0 – 900 giri/min
- Peso 3,1 kg
- Attacco utensile SDS plus
- Ø foro nel calcestruzzo 4 – 28 mm
- Ø foro in calcestruzzo con corone a forare cave 68 mm
- Ø foro max. nel metallo 13 mm
- Ø foro max. in legno 30 mm
- Set EXPERT punte SDS-plus-7X 5;6;6;8;10 mm, 5 pz

### In dotazione

Impugnatura supplementare, valigetta, limitatore di profondità 210 mm, panno per la macchina, mandrino a sostituzione rapida da 13 mm, mandrino autoserrante SDS plus + Set punte SDS-plus-7X 5-10 mm, 5 pz.



Codice prodotto: 061124A000

## GBH 3-28 DFR

Prezzo promozione

**339,00€ + IVA**

~~409,00€ + IVA~~

Promozioni attive



### Descrizione del prodotto

- Potenza assorbita nominale 800 W
- Potenza del colpo 3,1 J
- Numero di colpi a numero di giri nominale 0 – 4.000 colpi/min
- Numero di giri nominale 0 – 900 giri/min
- Peso 3,1 kg
- Attacco utensile SDS plus
- Ø foro nel calcestruzzo 4 – 28 mm
- Ø foro in calcestruzzo con corone a forare cave 68 mm
- Ø foro max. nel metallo 13 mm
- Ø foro max. in legno 30 mm

### In dotazione

Limitatore di profondità 210 mm, Panno per la macchina, Valigetta, Mandrino a sostituzione rapida da 13 mm, Mandrino autoserrante SDS plus, Impugnatura.



Codice prodotto: 0611269001

## GBH 5-40 D

Prezzo promozione

**549,00€ + IVA**

~~659,00€ + IVA~~

Promozioni attive



## Descrizione del prodotto

### GBH 5-40 D

- Potenza assorbita nominale 1.100 W
- Potenza del colpo 8,5 J
- Numero di colpi a numero di giri nominale 1.500 – 2.900 colpi/min
- Numero di giri nominale 170 – 340 giri/min
- Peso 6,8 kg
- Attacco utensile SDS max
- Ø foro, calcestruzzo 12 – 40 mm
- Ø foro, calcestruzzo, punte per fori passanti 45 – 55 mm
- Ø foro in calcestruzzo con corone a forare cave 40 – 90 mm

## In dotazione

Valigetta.



Codice prodotto: 0611278020

## **GBH 6-42 C**

Prezzo promozione

**649,00€ + IVA**

**789,00€ + IVA**

Promozioni attive



## **Descrizione del prodotto**

### **GBH 6-42 C**

- Attacco portautensili: SDS max
- Potenza del colpo 9 J
- Potenza assorbita nominale 1.300 W
- Numero di colpi a numero di giri nominale 3.050 – 3.150 colpi/min
- Ø foro, calcestruzzo, punte per martelli 12 – 42 mm
- Campo applic. ottimale, calcestruzzo, punte per martelli 18 – 40 mm
- Ø foro, calcestruzzo, punte per fori passanti 55 mm
- Ø foro in calcestruzzo con corone a forare cave 100 mm

## **In dotazione**

Valigetta.



Codice prodotto: 06012C1020

## **GBS 750**

Prezzo promozione

**145,00€ + IVA**

~~199,00€ + IVA~~

### **Descrizione del prodotto**

#### **GBS 750**

- Potente motore da 750 W
- Larghezza nastro 75 mm
- Lunghezza nastro 533 mm
- Velocità nastro regolabile 200 – 330 m/min
- Peso 3,4 kg

### **In dotazione**

Sacchetto raccogli-polvere, 1 nastro abrasivo SIA 2920.



Codice prodotto: 0601B23600

## GCM 12 GDL + GTA 2600

Prezzo promozione

**949,00€ + IVA**

~~1.318,00€ + IVA~~

Promozioni attive



### Descrizione del prodotto

#### GCM 12 GDL

- Capacità di taglio 0° 104 x 341 mm
- Capacità di taglio 45° obliquo 104 x 240 mm
- Capacità di taglio 45° inclinato 51 x 341 mm
- Impostazione angolatura 52° Sx / 60° Dx
- Posizione inclinata 47° Sx / 47° Dx
- Numero di giri a vuoto 3.800 giri/min
- Diametro lama 305 mm
- Ø foro lama 30 mm
- Peso 32,1 kg
- Potenza assorbita nominale 2.000 W

#### GTA 2600

- Lunghezza banco da lavoro 2.600 mm
- Peso con accessori 19,6 kg
- Altezza banco portatroncatrice 947 mm
- Dimensioni del banco piegato 820 mm
- Portata, max. 160 kg

### In dotazione

1 lama per sega circolare, Expert for Wood, 305 x 30 x 2,4 mm, tavolo portatroncatrice GTA 2600



Codice prodotto: 0601B60000

## **GCM 340-305 D**

Prezzo promozione

**549,00€ + IVA**

~~645,00€ + IVA~~

Promozioni attive



## **Descrizione del prodotto**

### **GCM 340-305 D**

- Potente motore da 1.800W
- Numero di giri a vuoto: 4.050 giri/min
- Dimensione lama: 305 mm
- Indicatore linea di taglio LED
- Intervallo di taglio obliquo [S/D]: 52° / 60°
- Capacità di taglio a 0° circolare / 0° obliquo: 105 / 340 mm
- Dotato di avvio graduale

## **In dotazione**

Lama da 305 mm, adattatore per sistema di aspirazione, sacchetto raccogli-polvere.

Codice prodotto: 0601B61000

## **GCM305-216S**

Prezzo promozione

**179,00€ + IVA**

~~209,00€ + IVA~~



### **Descrizione del prodotto**

- Capacità di taglio a 0°: 70 x 315 mm
- Capacità di taglio a 45° (obliquo): 70 x 215 mm
- Capacità di taglio a 45° (inclinato): 40 x 305 mm
- Impostazione angolatura: 48° Sx / 48° Dx
- Impostazione inclinazione: 47° Sx / 2° Dx
- Numero di giri a vuoto: 4.320 – 5.280 giri/min
- Diametro lama: 216 mm
- Peso: 15,3 kg

### **In dotazione**

2 blocchi di supporto, scatola di cartone.



Codice prodotto: 1600A003DK

## **GDE 115/125 FC-T**

Prezzo promozione

**69,00€ + IVA**

~~91,00€ + IVA~~

### **Descrizione del prodotto**

Cuffia di aspirazione integrale GDE 115/125 FC-T con fissaggio a incastro per smerigliatrici angolari Bosch Professional con diametro disco di 115 / 125 mm e cuffia di protezione con serraggio rapido senza uso di attrezzi. La cuffia di protezione si innesta direttamente sulla smerigliatrice angolare.

Compatibile con:

- Smerigliatrici a batteria (Ø 115/125mm): GWX 18V-... ; GWS 18V-10 C/SC ; GWS 18V-15 C/SC ; GWS 18V-115 ; GWS 18V-125
- Smerigliatrici a filo: GWX ...-115... ; GWX ...-125... ; GWS 11-125 ; GWS 12-125 ; GWS 13-125 ; GWS 14-125 ; GWS 15-125 ; GWS 17-125 ; GWS 18-125 ; GWS 19-125 ; GWS 1000 ; GWS 1400



Codice prodotto: 1600A0015Z

## **GDE 16 Plus**

Prezzo promozione

**75,00€ + IVA**

~~95,00€ + IVA~~

### **Descrizione del prodotto**

- Dispositivo di aspirazione della polvere GDE 16 Plus per martelli
- SDS-Plus Collegabile con un semplice scatto ad utensili ed aspiratori
- Compatibile con i martelli SDS-Plus con codolo da 50 mm (2/3 kg)



Codice prodotto: 1600A001G7

## **GDE 68**

Prezzo promozione

**37,00€ + IVA**

~~49,00€ + IVA~~

### **Descrizione del prodotto**

- Dispositivo di aspirazione della polvere GDE 68, per grandi diametri di foratura
- Fissaggio semplice e veloce direttamente sulle pareti
- Concepito per il sistema Click & Clean Bosch e compatibile con tutti gli utensili per la foratura



Codice prodotto: 1600A003DL

## **GDE 230 FC-S**

Prezzo promozione

**165,00€ + IVA**

**~~205,00€ + IVA~~**

### **Descrizione del prodotto**

Cuffia di aspirazione integrale GDE 230 FC-S per smerigliatrici angolari Bosch Professional con diametro disco di 230 mm e cuffia di protezione con serraggio a vite. Struttura a copertura integrale.

Compatibile con:

- Smerigliatrici a filo: GWS 20-230 H / J / JH / P, GWS 21-230 H / HV / JH / JHV GWS 22-230 J / P, GWS 24-230 JZ / PZ



Codice prodotto: 1600A003DM

## **GDE 230 FC-T**

Prezzo promozione

**165,00€ + IVA**

**~~205,00€ + IVA~~**

### **Descrizione del prodotto**

Cuffia di aspirazione integrale GDE 230 FC-T per smerigliatrici angolari Bosch Professional con diametro disco di 230 mm e cuffia di protezione con morsetto a serraggio rapido. Struttura a copertura integrale  
Compatibile con:

- Smerigliatrici a filo: GWS 22-230 LVI, GWS 24-230 JVX / LVI, GWS 26-230 LVI, GWS 30-230 B



Codice prodotto: 1600A003DH

## **GDE 125 EA-S**

Prezzo promozione

**59,00€ + IVA**

~~79,00€ + IVA~~

### **Descrizione del prodotto**

#### **Cuffia di aspirazione GDE 125 EA-S con fissaggio a incastro**

Cuffia di aspirazione GDE 125 EA-S con fissaggio a incastro per smerigliatrici angolari Bosch Professional con diametro disco di 125 mm e cuffia di protezione con serraggio a vite.

Compatibile con:

- Smerigliatrici a batteria: GWS 18-125 V-Li
- Smerigliatrici a filo: GWS 7-125 ; GWS 9-125 ; GWS 700 (Ø 125mm) ; GWS 710 (Ø 125mm) ; GWS 750 (Ø 125mm) ; GWS 880 (Ø 125mm) ; GWS 900 (Ø 125mm)

Codice prodotto: 1600A003DJ

## **GDE 125 EA-T**

Prezzo promozione

**59,00€ + IVA**

~~79,00€ + IVA~~



### **Descrizione del prodotto**

- Cuffia di aspirazione GDE 125 EA-T con fissaggio a incastro
- Cuffia di aspirazione GDE 125 EA-T con fissaggio a incastro per smerigliatrici angolari Bosch Professional con diametro disco di 125 mm e cuffia di protezione con serraggio a vite.
- Compatibile con: Smerigliatrici a batteria GWX ...125; GWS 18V ... (Ø 125 mm); GWS 18V-10 (Ø 125 mm); GWS 18V-15 (Ø 125 mm); GWS 18V-125; Smerigliatrici a filo: GWS 9-125; GWS 11-125 – GWS 19-125; GWS 1000 – GWS 1400



Codice prodotto: 1600A001GA

## **GDE hex**

Prezzo promozione

**105,00€ + IVA**

~~135,00€ + IVA~~

### **Descrizione del prodotto**

- Dispositivo di aspirazione della polvere GDE hex per lavori di demolizione pressoché esenti da polvere
- Fissaggio semplice e veloce su un'ampia gamma di accessori, compatibile con il sistema Click & Clean Bosch
- Compatibile con tutti i demolitori SDS-max Professional



Codice prodotto: 1600A001G8

## **GDE 162**

Prezzo promozione

**49,00€ + IVA**

~~65,00€ + IVA~~

### **Descrizione del prodotto**

- Dispositivo di aspirazione della polvere GDE 162 per diametri di foratura al diamante fino a 162 mm
- Fissaggio semplice e veloce direttamente sulle pareti, per un lavoro pratico, diverse posizioni di lavoro, per un impiego versatile
- Indicato anche per impieghi ad umido



Codice prodotto: 1600A033BA

**GDE max**

Prezzo promozione

**115,00€ + IVA**

~~145,00€ + IVA~~

## Descrizione del prodotto

GDE max

- Per una scalpellatura praticamente senza polvere
- È dotato anche di un pratico accessorio per bocciarde SDS max
- Lavoro pratico e versatile: diverse posizioni di lavoro e sostituzione dello scalpello senza scollegare l'unità di aspirazione polvere
- Concepito per il sistema Click & Clean Bosch e compatibile con tutti i martelli perforatori e demolitori SDS-Max



Codice prodotto: 06012B5020

## GGG 30 LS

Prezzo promozione

**189,00€ + IVA**

**~~225,00€ + IVA~~**

Promozioni attive



### Descrizione del prodotto

- Numero di giri a vuoto 33.000 giri/min
- Pinza di serraggio fino a 8 mm Ø
- Potenza assorbita nominale 750 W
- Ø collare alberino 43 mm
- Peso 1,7 kg
- Ø corpo levigante max 50 mm
- Kickback Control

### In dotazione

Pinza di serraggio 6 mm, 1 chiave fissa.



Codice prodotto: 06012A6300

## **GHG 23-66**

Prezzo promozione

**145,00€ + IVA**

~~179,00€ + IVA~~

### **Descrizione del prodotto**

- Potenza assorbita nominale 2.300 W
- Peso 0,67 kg
- Temperatura di lavoro 50 – 650°C
- Flusso d'aria 150 – 500 l/min
- Regolazione continua della temperatura
- Posizione di regolazione del raffreddamento, 50°C
- Regolazione, corrente d'aria continua
- Dimensioni dell'utensile (larghezza) 86 mm
- Dimensioni dell'utensile (lunghezza) 245 mm
- Dimensioni dell'utensile (altezza) 201 mm

### **In dotazione**

Valigetta, bocchetta protettiva per vetro 75 mm, bocchetta piatta 50 mm.



Codice prodotto: 0601623000

## **GKS 190**

Prezzo promozione

**139,00€ + IVA**

~~185,00€ + IVA~~

### **Descrizione del prodotto**

- Potenza assorbita nominale 1.400 W
- Numero di giri a vuoto 5.500 giri/min
- Peso 4,2 kg
- Ø foro lama 30 mm
- Ø lama 190 mm
- Diametro lama della sega 190 mm
- Profondità di taglio max. nel legno (90°) 70 mm
- Profondità di taglio max. nel legno (45°) 50 mm

---

### **In dotazione**

1 lama per sega circolare, Optiline Wood, 190 x 30 x 2,0 mm, chiave a brugola, guida parallela, adattatore per aspiratore.



Codice prodotto: 0601389200

## **GPO 14-180 S**

Prezzo promozione

**199,00€ + IVA**

~~239,00€ + IVA~~

Promozioni attive



### **Descrizione del prodotto**

- Potenza assorbita nominale 1.400 W
- Numero di giri a vuoto 750 – 3.000 giri/min
- Filettatura dell'alberino M14
- Platorello in gomma, diametro 180 mm
- Spazzola a tazza, Ø 100 mm
- Mola a tazza, Ø 180 mm
- Tampone in spugna, Ø 160 mm
- Spazzola piana, Ø 175 mm
- Peso 2,5 kg

### **In dotazione**

Impugnatura supplementare, platorello, Impugnatura a D.



Codice prodotto: 06013B1000

## GPX9-125S

Prezzo promozione

**249,00€ + IVA**

~~299,00€ + IVA~~

### Descrizione del prodotto

- Potente motore: 900 W
- Platorello: 125 mm
- Orbita di lucidatura: 15 mm
- Impostazioni di velocità: 6 livelli
- Peso: 2,5 kg
- Applicazioni: Lucidatura / Correzione vernice / Finitura superfici

### In dotazione

1 tampone in spugna 130mm; borsone in nylon.



Codice prodotto: 06011C4020

## GRW 140

Prezzo promozione

**179,00€ + IVA**

**~~205,00€ + IVA~~**

Promozioni attive



### Descrizione del prodotto

- Potenza di 1400 W
- Numero di giri a vuoto 480 / 750 giri/min
- Coppia max 10,0 / 7,0 Nm
- Attacco utensile M14
- Peso 4,2 kg



Codice prodotto: 060164E200

## GSA 1300 PCE

Prezzo promozione

**209,00€ + IVA**

~~275,00€ + IVA~~

Promozioni attive



## Descrizione del prodotto

- Potenza assorbita nominale 1.300 W
- Numero di corse a vuoto 0 – 2.900 corse/min
- Peso 4,1 kg
- Lunghezza della corsa 28 mm
- Profondità di taglio nel legno 230 mm
- Profondità di taglio in profilati e tubi metallici 20 mm

## In dotazione

valigetta, 1 lama per sega universale S 2345 X, Progressor for Wood, 1 lama per sega universale S 123 XF, Progressor for Metal.



Codice prodotto: 06016C7000

## **GSA 12-30 Professional**

Prezzo promozione

**135,00€ + IVA**

~~165,00€ + IVA~~

### **Descrizione del prodotto**

- Potenza assorbita nominale 1.250 W
- Numero di corse a vuoto 2.700 – 3.300 corse/min
- Peso 3,7 kg
- Lunghezza della corsa 30 mm
- Profondità di taglio nel legno 220 mm
- Profondità di taglio in profilati e tubi metallici 20 mm

### **In dotazione**

Valigetta.



Codice prodotto: 060119C801

## GSB 24-2

Prezzo promozione

**185,00€ + IVA**

~~235,00€ + IVA~~

Promozioni attive



## Descrizione del prodotto

### GSB 24-2

- Potenza assorbita nominale 1.100 Watt
- Numero di giri a vuoto, 1<sup>a</sup> velocità 0 – 900 giri/min
- Numero di giri a vuoto, 2<sup>a</sup> velocità 0 – 3.000 giri/min
- N. giri nominale: 580-1.900 giri/min
- N. colpi a vuoto: 0-15.300 / 51.000 colpi/min
- Mandrino da 13 mm
- Foratura max. in muratura: 24 mm
- Ø foro nel legno 40 mm

## In dotazione

Mandrino autoserrante 13 mm, Impugnatura supplementare, Limitatore di profondità 210 mm, L-Case.



Codice prodotto: 0615990N2K

## **GSH 5 CE + GSB 18V-21**

Prezzo promozione

**589,00€ + IVA**

~~839,00€ + IVA~~

Promozioni attive



## **Descrizione del prodotto**

### **GSH 5 CE**

- Potenza assorbita nominale 1.150 W
- Potenza del colpo 2 – 8,3 J
- Numero di colpi a numero di giri nominale 1300 – 2.900 colpi/min
- Peso 6,2 kg
- Attacco utensile SDS max

### **GSB 18V-21**

- Mandrino da 13 mm
- Coppia max. 55 Nm
- Numero di colpi 27.000 c.pi/min
- Peso 1,3 kg

## **In dotazione**

GSH: Impugnatura supplementare, scalpello a punta 400 mm, valigetta

GSB: 2 batterie 18V da 2.0 Ah, caricabatteria GAL 18V-20 e borsa in nylon



Codice prodotto: 0615990N2J

## **GSH 11 VC + GSB 18V-21**

Prezzo promozione

**889,00€ + IVA**

~~1.159,00€ + IVA~~

Promozioni attive



## **Descrizione del prodotto**

### **GSH 11 VC**

- Potenza assorbita nominale 1.700 W
- Potenza del colpo 23 J
- Numero di colpi a numero di giri nominale 900 – 1.700 colpi/min
- Peso 11,4 kg
- Attacco utensile SDS max

### **GSB 18V-21**

- Mandrino da 13 mm
- Coppia max. 55 Nm
- Numero di colpi 27.000 c.pi/min
- Peso 1,3 kg

## **In dotazione**

GSH: Impugnatura supplementare, 1 scalpello a punta SDS max RTec Speed 400 mm, valigetta GSB: 2 batterie 18V da 2.0 Ah, caricabatteria GAL 18V-20 e borsa in nylon.

Codice prodotto: 06012A2300

## GSS 160-1 A Multi

Prezzo promozione

**149,00€ + IVA**

~~185,00€ + IVA~~



### Descrizione del prodotto

#### GSS 18 V-10

- 24.000 oscillazioni/min
- 180 Watt di potenza
- Ø orbita 1,6 mm
- Dimensioni platorello 113 x 101 mm

### In dotazione

Valigetta L-BOXX, Piastra foracarta, Contenitore per la polvere incl. Microfilter, 1 foglio abrasivo C470, Best for Wood + Paint 120, 1 foglio abrasivo C470, Best for Wood + Paint 120, 1 foglio abrasivo C470, Best for Wood + Paint 120, Piastra di base a delta, 100 x 150 mm con piastra di levigatura, Piastra di base da 113 x 101 mm con piastra di levigatura, Piastra di base da 80 x 130 mm con piastra di levigatura.



Codice prodotto: 0601070101

**GSS 20-18 A**

Prezzo promozione

**85,00€ + IVA**

~~99,00€ + IVA~~

## Descrizione del prodotto

### GSS 20-18 A

- Potente motore da 200W
- Numero di giri a vuoto: 8.000-12.000 giri/min
- Dimensione della piastra di levigatura: 90×183 mm
- Diametro di orbita: 2 mm
- Vibrazione: 3,2 m/s<sup>2</sup>
- Peso: 1,6 kg

---

## In dotazione

Sacchetto raccogli-polvere, piastra di levigatura.



Codice prodotto: 060158H000

## **GST 8000E**

Prezzo promozione

**89,00€ + IVA**

~~125,00€ + IVA~~

### **Descrizione del prodotto**

- Potenza assorbita nominale 710 W
- Numero di corse a vuoto 800 – 3.100 corse/min
- Peso 2,5 kg
- Lunghezza della corsa 20 mm
- Profondità di taglio nel legno 80 mm
- Profondità di taglio nell'alluminio 20 mm
- Profondità di taglio nell'acciaio non legato 10 mm

### **In dotazione**

1 lama T 144 D, Speed for Wood, protezione antischegge.



Codice prodotto: 0615990EU2

## GTM 12 JL

Prezzo promozione

**699,00€ + IVA**

**899,00€ + IVA**

Promozioni attive



## Descrizione del prodotto

### GTM 12 JL

- Capacità di taglio 0° 95 x 150 mm
- Capacità di taglio 45° obliquo 95 x 90 mm
- Impostazione angolarità 48° Sx / 48° Dx
- Posizione inclinata 47° Sx / 2° Dx
- Numero di giri a vuoto 3.800 giri/min
- Diametro lama 305 mm
- Ø foro lama 30 mm
- Peso 21 kg
- Potenza assorbita nominale 1.800 W

### GTA 2600

- Lunghezza banco da lavoro 2.600 mm
- Peso con accessori 19,6 kg
- Altezza banco portatroncatrice 947 mm
- Dimensioni del banco piegato 820 mm
- Portata, max. 160 kg

## In dotazione

1 lama per sega circolare, Optiline Wood, 305 x 30 x 2,5 mm, tavolo portatroncatrice GTA 2600.



Codice prodotto: 0601824800

**GWS 1400**

Prezzo promozione

**99,00€ + IVA**

~~145,00€ + IVA~~

## Descrizione del prodotto

Potenza 1400 Watt

- Ø disco 125 mm
- Cuffia di protezione aperta
- Constant Electronic
- Impugnatura supplementare
- Restart Protection

---

## In dotazione

Chiave a due perni, cuffia di protezione, dado di serraggio, flangia di serraggio.



Codice prodotto: 060139600E

## **GWS 900**

Prezzo promozione

**59,00€ + IVA**

~~81,00€ + IVA~~

### **Descrizione del prodotto**

- Potenza 900 Watt
- Ø disco 125 mm
- Cuffia di protezione aperta
- Impugnatura supplementare
- Restart Protection

### **In dotazione**

Chiave a due fori, Cuffia di protezione, Dado di serraggio, Flangia di serraggio, Impugnatura supplementare.



Codice prodotto: 0601388108

## **GWS 7-125**

Prezzo promozione

**54,00€ + IVA**

~~71,00€ + IVA~~

### **Descrizione del prodotto**

- Potenza 720 Watt
- Ø disco 125 mm
- Numero di giri a vuoto 11.000 giri/min
- Impugnatura supplementare
- Restart Protection

### **In dotazione**

Chiave a due fori, Cuffia di protezione, Dado di serraggio, Flangia di serraggio, Impugnatura supplementare.



Codice prodotto: 06018C1301

## **GWS 22-230 J**

Prezzo promozione

**139,00€ + IVA**

~~204,00€ + IVA~~

### **Descrizione del prodotto**

- Potenza assorbita nominale 2200 W
- Numero di giri a vuoto 6.500 giri/min
- Ø disco 230 mm
- Peso 5,5 kg

### **In dotazione**

Disco diamantato.



Codice prodotto: 0615A50041

## **GWS 7-115 + disco diamantato**

Prezzo promozione

**56,00€ + IVA**

~~69,00€ + IVA~~

### **Descrizione del prodotto**

#### **GWS 7-115 con disco diamantato**

- Potenza 720 Watt
- Ø disco 115 mm
- Numero di giri a vuoto 11.000 giri/min
- Impugnatura supplementare
- Restart Protection

### **In dotazione**

Disco diamantato.



Codice prodotto: 06013A6100

## **GWS 12-125**

Prezzo promozione

**79,00€ + IVA**

~~115,00€ + IVA~~

### **Descrizione del prodotto**

- Potenza 1200 Watt
- Ø disco 125 mm
- Cuffia di protezione aperta
- Constant Electronic
- Impugnatura supplementare
- Restart Protection

### **In dotazione**

Scatola di cartone.

Codice prodotto: 0601396105

## **GWS 9-125**

Prezzo promozione

**85,00€ + IVA**

~~119,00€ + IVA~~



### **Descrizione del prodotto**

- Potenza 900 Watt
- Ø disco 125 mm
- Cuffia di protezione aperta
- Constant Electronic
- Impugnatura supplementare
- Restart Protection

### **In dotazione**

Valigetta.



Codice prodotto: 06017B2000

## **GWX 9-125 S**

Prezzo promozione

**93,00€ + IVA**

~~129,00€ + IVA~~

### **Descrizione del prodotto**

- Potenza assorbita nominale 900 W
- Innovativo attacco X-LOCK: rapida sostituzione degli accessori senza chiavi e sicuro fissaggio
- Numero di giri a vuoto 2.800 – 11.000 giri/min
- Ø disco 125 mm
- Peso 1,9 kg

### **In dotazione**

Impugnatura supplementare, cuffia di protezione.



Codice prodotto: 0615A500BA

## **KIT GBH 5-40 DCE + GWS 880**

Prezzo promozione

**559,00€ + IVA**

**645,00€ + IVA**

Promozioni attive



## **Descrizione del prodotto**

### **GBH 5-40 DCE**

- Potenza assorbita nominale 1.150 W
- Potenza del colpo 8,8 J
- Numero di colpi a numero di giri nominale 1.500 – 3.050 colpi/min
- Numero di giri nominale 170 – 340 giri/min
- Peso 6,8 kg
- Attacco utensile SDS max
- Ø foro, calcestruzzo 12 – 40 mm
- Ø foro, calcestruzzo, punte per fori passanti 45 – 55 mm
- Ø foro in calcestruzzo con corone a forare cave 40 – 90 mm

### **GWS 880**

- Diametro disco 115 mm
- 880 Watt di potenza assorbita
- Cuffia di protezione

## **In dotazione**

GBH: impugnatura supplementare, valigetta GWS: impugnatura supplementare, dado di serraggio, chiave a due perni, flangia di serraggio, cuffia di protezione, scatola di cartone.

# **UTENSILI GARDEN**



Codice prodotto: 06008D2200

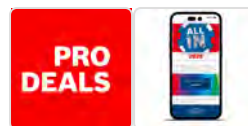
## GBL 18V-800

Prezzo promozione

**209,00€ + IVA**

~~249,00€ + IVA~~

Promozioni attive



## Descrizione del prodotto

### GBL 18V-800 BITURBO

- Max. velocità dell'aria 200 km/h>
- Max. portata d'aria 800 m<sup>3</sup>/h
- Peso esclusa batteria 2,8 kg

## In dotazione

Bocchetta intermedia, bocchetta conica, bocchetta piatta, scatola in cartone



Codice prodotto: 06008D1200

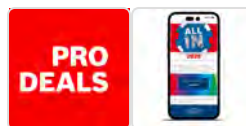
## GFR18V-25BH

Prezzo promozione

**295,00€ + IVA**

~~345,00€ + IVA~~

Promozioni attive



## Descrizione del prodotto

### GFR18V-25BH

- numero di giri a vuoto 3.300-5.300 [giri/min]
- diametro taglio lama 25cm
- diametro taglio dilo 40 cm
- manico bike
- doppia imbracatura per le spalle

## In dotazione

Doppia imbracatura per le spalle, Bobina filo, Lama, Scatola in cartone



Codice prodotto: 06008D1000

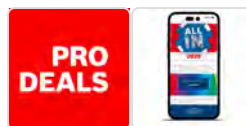
## GFR 18V-23

Prezzo promozione

**315,00€ + IVA**

~~524,00€ + IVA~~

Promozioni attive



## Descrizione del prodotto

### GFR 18V-23

- Diametro di taglio con filo 33 cm
- Diametro di taglio con lama 23 cm
- Numero di giri a vuoto 4500 – 6400giri/min
- Diametro del filo 2,4 mm

## In dotazione

Filo 33 cm, 2 x lama 23 cm, GHE 18V-60, scatola di cartone



Codice prodotto: 06008C9001

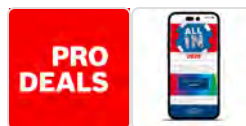
## GHE 18V-60

Prezzo promozione

**285,00€ + IVA**

~~335,00€ + IVA~~

Promozioni attive



## Descrizione del prodotto

### GHE 18V-60 (II)

- 2.800 [corse/min]
- lunghezza lama 60cm
- apertura denti 23mm
- capacità di taglio 20mm
- volano aggiuntivo nel motore
- peso senza batteria 3Kg

## In dotazione

Scatola in cartone Batteria 18V 4.0Ah GBA Caricabatteria GAL 18V-40



Codice prodotto: 06008D5000

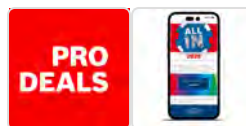
## GHE 18V-50 TP

Prezzo promozione

**285,00€ + IVA**

~~335,00€ + IVA~~

Promozioni attive



## Descrizione del prodotto

### GHE 18V-50 TP II

- Lunghezza lama 50 cm
- Spessore di taglio 20 mm
- Numero di corse a vuoto nominale 3.400/min
- manico telescopico da 2,5 m e alla testa ad angolazione regolabile
- Peso esclusa batteria 4,5 kg

## In dotazione

Tracolla, scatola in cartone.



Codice prodotto: 0600910400

## **GHP 5-55**

Prezzo promozione

**509,00€ + IVA**

~~599,00€ + IVA~~

Promozioni attive



## **Descrizione del prodotto**

### **GHP 5-55**

- portata 500 l/hr
- pressione di esercizio 115
- bar potenza 2200 W



Codice prodotto: 0600910000

## **GHP 5-13 C**

Prezzo promozione

**569,00€ + IVA**

**669,00€ + IVA**

Promozioni attive



## **Descrizione del prodotto**

### **GHP 5-13 C**

- portata 500 l/hr
- pressione di esercizio 130
- bar potenza 2300 W



Codice prodotto: 0600910600

## **GHP 5-65 X**

Prezzo promozione

**635,00€ + IVA**

~~745,00€ + IVA~~

Promozioni attive



## **Descrizione del prodotto**

### **GHP 5-65 X**

- portata 485 l/hr
- pressione di esercizio 130
- bar potenza 2400 W



Codice prodotto: 0600910700

## **GHP 5-75**

Prezzo promozione

**615,00€ + IVA**

~~725,00€ + IVA~~

Promozioni attive



## **Descrizione del prodotto**

### **GHP 5-75**

- portata 560 l/hr
- pressione di esercizio 140
- bar potenza 2600 W



Codice prodotto: 0600910800

## **GHP 5-75 X**

Prezzo promozione

**689,00€ + IVA**

**815,00€ + IVA**

Promozioni attive



## **Descrizione del prodotto**

### **GHP 5-75 X**

- portata 560 l/hr
- pressione di esercizio 140
- bar potenza 2600 W



Codice prodotto: 0600910500

## GHP 5-65

Prezzo promozione

**559,00€ + IVA**

~~659,00€ + IVA~~

Promozioni attive



## Descrizione del prodotto

### GHP 5-65

- portata 485 l/hr
- pressione di esercizio 130 bar
- potenza 2400 W



Codice prodotto: 06008D3001

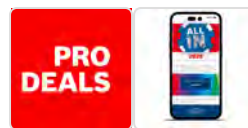
## GKE 18V-40

Prezzo promozione

**515,00€ + IVA**

**605,00€ + IVA**

Promozioni attive



## Descrizione del prodotto

### GKE 18V-40

- lunghezza della barra 40 cm
- velocità della catena 12
- 4 m/s
- capienza serbatoio dell'olio 150 ml
- catena Oregon 90PX
- tagli continui in ogni tipo di legno grazie alla tecnologia di regolazione della velocità
- OptiCut

## In dotazione

Chiave per il tensionamento, protezione della lama, batteria 18V 5.5Ah EXPERT, caricabatteria GAL 12V/18V-80, scatola in cartone.



Codice prodotto: 06008C8000

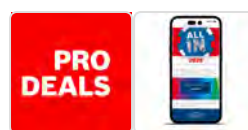
## GRA 18V2-46

Prezzo promozione

**509,00€ + IVA**

**828,00€ + IVA**

Promozioni attive



## Descrizione del prodotto

### GRA 18V2-46 BITURBO

- Larghezza di taglio 46 cm>
- Campo di altezza di taglio 30-70 mm
- Funzionamento con 2 batterie da 18V >= 5,5 Ah

## In dotazione

Tappo per pacciamatura, scatola in cartone, GRT 18V-33 Professional, Set Lama + accessori da montaggio per GRT 18V-33.



Codice prodotto: 06008D0000

## GRT 18V-33

Prezzo promozione

**279,00€ + IVA**

**575,00€ + IVA**

Promozioni attive



## Descrizione del prodotto

### GRT 18V-33

- Diametro di taglio 33 cm>
- Numero di giri a vuoto 4500 – 6400
- giri/min Diametro del filo 2,4 mm

## In dotazione

2 x Filo 33 cm, GHE 18V-50, scatola di cartone



Codice prodotto: 06008D0200

## GRT 18V-40

Prezzo promozione

**275,00€ + IVA**

~~325,00€ + IVA~~

Promozioni attive



## Descrizione del prodotto

### GRT 18V-40

- numero di giri a vuoto 3.300-5.300 [giri/min]
- diametro taglio 40cm
- diametro filo di taglio 2 4mm
- impugnatura ausiliaria ruotabile a 360°

## In dotazione

Bobina filo, Scatola in cartone.

# **STRUMENTI DI MISURA**



Codice prodotto: 0601091A00

## **BT 300 HD Prof.**

Prezzo promozione

**165,00€ + IVA**

~~**222,00€ + IVA**~~

### **Descrizione del prodotto**

- Treppiede da 122 a 295 cm
- Elevata stabilità su qualsivoglia superficie
- Elevata resistenza agli influssi ambientali
- Adattatore filettato da 5/8"



Codice prodotto: 1600A02R6P

## Cavo telecamera

Prezzo promozione

**88,00€ + IVA**

~~112,00€ + IVA~~

### Descrizione del prodotto

- Cavo telecamera con elevata lunghezza (3,5 m) per ispezionare oggetti lunghi, quali ad esempio tubi e cablaggi
- compatibile con GIC 12V-5-27 C e GIC 12V-4-23 C
- Con funzioni di orientamento: AutoUp (GIC 12V-5-27 C) / indicatore Up (GIC 12V-4-23 C)
- 4/5 Imager, diametro testa camera 8.3mm, IP 67, Tempo di immersione nei liquidi max. 30 minuti
- Luce led con 5 livelli di intensità

### In dotazione

Scatola di cartone.



Codice prodotto: 0601081303

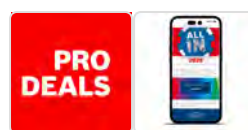
## D-TECT 120

Prezzo promozione

**229,00€ + IVA**

**321,00€ + IVA**

Promozioni attive



## Descrizione del prodotto

Rilevatore di oggetti da parete:

- Misurazione spot, per un rilevamento preciso su piccole superfici
- Funzione Center Finder, che indica visivamente l'esatta posizione del centro dell'oggetto
- La tecnologia Dual Power Source consente di utilizzare sia una batteria al litio da 12 Volt, sia pile alcaline standard

## In dotazione

4 batterie (AA) e adattatore.



Codice prodotto: 0601076500

## GAM 220

Prezzo promozione

**158,00€ + IVA**

~~206,00€ + IVA~~

Promozioni attive



### Descrizione del prodotto

- Lunghezza 60 cm
- Campo di misura\* 0 – 220°
- Precisione di misura angolo  $\pm 0,1^\circ$
- Precisione di misura bolle  $\pm 0,05^\circ$
- Precisione dell'angolo calcolato  $\pm 0,1^\circ$
- Lunghezza braccio 40 cm



Codice prodotto: 0601066J00

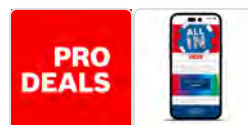
## **GCL 2-15 G + RM1 Raggio Verde**

Prezzo promozione

**199,00€ + IVA**

~~266,00€ + IVA~~

Promozioni attive



### **Descrizione del prodotto**

- Livella laser a croce raggio verde
- Linee e punti per piombo
- Diodo laser Modalità a linee: 500 – 540 nm, < 10 mW, Modalità puntuale: 630 – 650, < 1 mW
- Temperatura di esercizio -10 – 50°C
- Temperatura di stoccaggio -20 – 70°C
- Classe laser 2
- Portata fino a 15 m
- Precisione di livellamento elettronico  $\pm 0,3$  mm/m
- Campo di autolivellamento  $\pm 4$
- Supporto rotante RM1

### **In dotazione**

Batterie alcaline, supporto rotante RM1, piastra di riscontro per raggio laser, custodia morbida, fermaglio da soffitto, valigetta.



Codice prodotto: 0601066S01

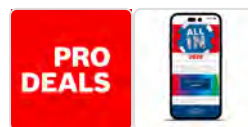
## **GCL 12V-50-22 CG + RM20 + BT150 + custodia + TP**

Prezzo promozione

**390,00€ + IVA**

**499,00€ + IVA**

Promozioni attive



### **Descrizione del prodotto**

- Nuova livella laser combinata multifunzione da 12V
- Portata fino a 25 metri e 50 metri con ricevitore
- Modalità a linee: 500 – 540 nm, < 10 mW, Punto: 500-540 nm, < 1 mW

### **In dotazione**

Base rotante RM20, adattatore batterie, 4 batterie alcaline 1,5V, borsa in tessuto, piastra di riscontro e treppiede BT 150.

Codice prodotto: 0601077300

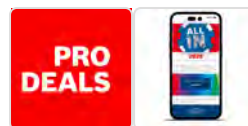
## GDM 600-15

Prezzo promozione

**149,00€ + IVA**

~~204,00€ + IVA~~

Promozioni attive



### Descrizione del prodotto

- Tensione AC 600 V
- Risoluzione di tensione AC 0,1 mV
- Precisione di tensione AC  $\pm 1,0\% + 3$
- Corrente CA 10 A
- Risoluzione di corrente AC 0.001 A
- Precisione di corrente AC  $\pm 1,5\% + 3$

### In dotazione

Puntali di misurazione, 2 batterie AA, custodia morbida.



Codice prodotto: 0601077400

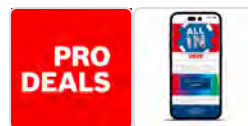
## GFM 1000-15

Prezzo promozione

**179,00€ + IVA**

**245,00€ + IVA**

Promozioni attive



## Descrizione del prodotto

- Tensione AC 1.000 V
- Risoluzione di tensione AC 1 V
- Precisione di tensione AC  $\pm 1,5\% + 5$
- Corrente CA 200 A
- Risoluzione di corrente AC 0.1 A
- Precisione di corrente AC  $\pm 3.0\% + 3$
- Tensione CC 1.000 V
- Risoluzione tensione CC 1 V
- Precisione di tensione DC  $\pm 1,0\% + 2$

## In dotazione

Puntali di misurazione, 2 batterie AA, custodia morbida.



Codice prodotto: 0601241400

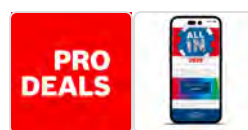
## GIC 12V-5-27 C

Prezzo promozione

**299,00€ + IVA**

**383,00€ + IVA**

Promozioni attive



### Descrizione del prodotto

- Telecamera ad alta risoluzione e visualizzazione automatica delle immagini in verticale per lavori dettagliati di ispezione e documentazione
- Funzione AutoUp consente all'utilizzatore di orientarsi facilmente nello spazio, grazie alla rotazione automatica dell'immagine in direzione verticale
- L'alta risoluzione, con 1280 x 720 pixel, assicura una qualità eccellente delle immagini, che vengono visualizzate su un ampio schermo da 5"

### In dotazione

Cavo USB-C; scheda micro-SD, 32 GB; cavo telecamera per GIC, diametro 8,3 mm, lunghezza 1,5 m; gancio, magnete, specchio; adattatore batteria; 4 batterie da 1,5 V LR6 (AA).



Codice prodotto: 0601083A00

## GIS12V-700-14

Prezzo promozione

**179,00€ + IVA**

**220,00€ + IVA**

Promozioni attive



### Descrizione del prodotto

Il termometro a punti a infrarossi GIS12V-800-16 è progettato per garantire precisione e affidabilità:

- Campo di misura\* -30 °C to +700 °C
- Precisione di misurazione IR\* $\pm$  1,5 °C
- Risoluzione 0,1 °C
- Indice di protezione contro polvere e acqua IP54
- Dimensioni display 2,4"

### In dotazione

Scatola di cartone, adattatore AA1, 4 batterie AA, custodia.



Codice prodotto: 0601083B00

## GIS12V-800-16

Prezzo promozione

**219,00€ + IVA**

**270,00€ + IVA**

Promozioni attive



### Descrizione del prodotto

- Il termometro a punti a infrarossi GIS12V-800-16 è progettato per garantire precisione e affidabilità, utilizzando anche una sonda di temperatura (tipo K)
- Campo di misura\* -40 °C to +800 °C
- Precisione di misurazione IR\*± 1,5 °C
- Risoluzione 0,1 °C
- Indice di protezione contro polvere e acqua IP54
- Dimensioni display 2,4"

### In dotazione

Scatola di cartone, adattatore AA1, 4 batterie AA, custodia.



Codice prodotto: 0601065601

## **GLL 20-22 G + Treppiede BT 150**

Prezzo promozione

**189,00€ + IVA**

~~245,00€ + IVA~~

### **Descrizione del prodotto**

- Nuova Livella a linee laser verdi
- doppia alimentazione (batteria a litio e alcaline)
- con treppiedi

### **In dotazione**

Supporto magnetico, borsa, batterie alcaline, pannello di mira laser verde, Treppiede BT 150.



Codice prodotto: 0601065400

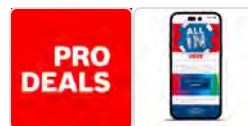
## GLL 12V-100-33 CG

Prezzo promozione

**529,00€ + IVA**

~~640,00€ + IVA~~

Promozioni attive



### Descrizione del prodotto

- Portata fino a 100 metri
- 12V
- 3 piani a 360° Funzione connect con APP Bosch levelling Remote
- carcassa rinforzata in gomma
- Grado di protezione IP65
- Controllo a distanza delle 3 linee laser a 360° tramite l'app Levelling Remote, per lavorare in modo più preciso ed efficiente
- Lavoro ininterrotto con la flessibilità di passare dalla batteria a litio da 12 V alle pile alcaline AA

### In dotazione

4 batterie (AA) e supporto universale LB 10.



Codice prodotto: 0601063S00

## **GLL 3-80**

Prezzo promozione

**289,00€ + IVA**

~~389,00€ + IVA~~

### **Descrizione del prodotto**

- Livella laser a proiezione di 3 piani a 360° (NO connect)

### **In dotazione**

4 batterie AA + piastra di riscontro, custodia morbida, valigetta.

Codice prodotto: 0601065501

## **GLL 80-33 G**

Prezzo promozione

**499,00€ + IVA**

**626,00€ + IVA**



### **Descrizione del prodotto**

- Nuova Livella a 3 linee laser verdi di nuova generazione
- doppia alimentazione (batteria a litio e alcaline)
- con protezione IP65

### **In dotazione**

Supporto universale LB 10 Professional, Pannello di mira per laser, Fermaglio da soffitto DK 20 Professional, batteria BA 3.7V 3.0Ah XL e cavo USB-C™, Cassetta.



Codice prodotto: 0601072V00

## GLM 50-25 G

Prezzo promozione

**146,00€ + IVA**

~~196,00€ + IVA~~

### Descrizione del prodotto

- Rilevatore di distanze laser a raggio verde
- Portata 50m
- Display a colori
- Protezione IP 65
- Classe laser 2
- Misurazione alla cieca abilitata

### In dotazione

2 batterie a stilo, custodia protettiva, tracolla.

Codice prodotto: 0601072T00

## GLM 50-27 C

Prezzo promozione

**169,00€ + IVA**

**217,00€ + IVA**



### Descrizione del prodotto

- Rilevatore di distanze laser a raggio rosso
- Portata 50m
- Display a colori illuminato
- Funzione Pitagora
- Misurazioni continue, area pareti multiple
- Collegamento Bluetooth per APP
- Protezione IP 65
- Classe laser 2
- Misurazione alla cieca abilitata

### In dotazione

2 batterie (AA) e set di accessori.



Codice prodotto: 0601072Z00

## GLM 150-27 C

Prezzo promozione

**269,00€ + IVA**

**~~358,00€ + IVA~~**

Promozioni attive



## Descrizione del prodotto

- Rilevatore di distanze laser a raggio rosso
- Portata 150m
- Display a colori illuminato
- Funzione Pitagora
- Misurazioni continue, area pareti multiple
- Collegamento Bluetooth per APP
- Protezione IP 54
- Classe laser 2
- Misurazione alla cieca abilitata

## In dotazione

Trasferimento dati via Bluetooth o cavo USB, portata 150m, display a colori, batteria a litio da 3,6 V, cavo micro-USB, cinturino da polso e custodia.

Codice prodotto: 0601072S00

## GLM 50-22

Prezzo promozione

**119,00€ + IVA**

~~159,00€ + IVA~~



### Descrizione del prodotto

- Rilevatore di distanze Laser da cantiere con schermo illuminato a colori
- funzioni pitagora
- misurazioni continue
- area pareti multiple
- Max 50m, NO CONNECT

### In dotazione

Tracolla, 2 batterie da 1,5 V LR6 (AA), custodia.



Codice prodotto: 0601077600

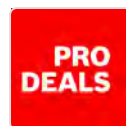
## GMC 600-15

Prezzo promozione

**149,00€ + IVA**

~~204,00€ + IVA~~

Promozioni attive



## Descrizione del prodotto

- Tensione AC 600 V
- Risoluzione di tensione AC 0,1 V
- Precisione di tensione AC  $\pm 1,2\% + 5$
- Corrente CA 600 A
- Risoluzione di corrente AC 0.1 A
- Precisione di corrente AC  $\pm 1.8\% + 5$
- Tensione CC 600 V
- Risoluzione tensione CC 0,1 V
- Precisione di tensione DC  $\pm 1,0\% + 3$

## In dotazione

Puntali di misurazione, 2 batterie AA, custodia morbida.



Codice prodotto: 0601078200

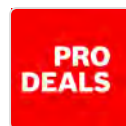
## GMM 1-15

Prezzo promozione

**249,00€ + IVA**

~~306,00€ + IVA~~

Promozioni attive



## Descrizione del prodotto

- Misuratore di umidità per materiale non invasivo
- Indice di protezione contro polvere e acqua IP 65 Peso 0,16 kg
- Tipo di display TFT LCD
- Dimensioni display 2.4"
- Risoluzione display 240 pixel x 320 pixel
- Temperatura di esercizio 0 – 50 °C
- Temperatura di stoccaggio -20 – 70 °C

---

## In dotazione

2 batterie da 1,5 V LR6 (AA), astuccio.



Codice prodotto: 0601078100

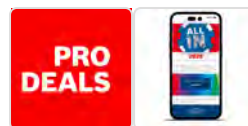
## GMP 2-15

Prezzo promozione

**159,00€ + IVA**

~~204,00€ + IVA~~

Promozioni attive



## Descrizione del prodotto

- Indice di protezione contro polvere e acqua
- IP 65 Peso 0,19 kg
- Tipo di display TFT LCD
- Dimensioni display 2.0"
- Risoluzione display 240 pixel x 320 pixel
- Temperatura di esercizio -20 – 50 °C
- Temperatura di stoccaggio -20 – 70 °C

## In dotazione

2 batterie da 1,5 V LR6 (AA), astuccio.

Codice prodotto: 0601081701

## GMS 120-27

Prezzo promozione

**100,00€ + IVA**

~~140,00€ + IVA~~



### Descrizione del prodotto

- Nuovo Rilevatore di metalli, cavi elettrici, tubi di plastica e legno, facile da usare
- Max. 12 cm
- Scatola di cartone
- Alimentazione Dual Power battery pack o batteria a stilo

### In dotazione

BA 3.7V 1.0Ah A e cavo USB-C™, Bustina.



Codice prodotto: 0601061G00

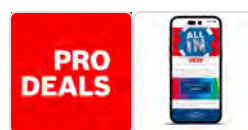
## GRL 18V-3-31G

Prezzo promozione

**1.099,00€ + IVA**

~~1.399,00€ + IVA~~

Promozioni attive



### Descrizione del prodotto

- Livella laser rotante a raggio verde con classificazione IP66 e protezione antiribaltamento del treppiede da 1,5 m
- Doppia alimentazione con batterie al litio da 18 V o pile alcaline di tipo C per lavori senza interruzioni
- Diodo laser 500-540 nm, < 1 mW
- Classe laser 2
- Portata con ricevitore fino a 300 m (diametro)
- Precisione di livellamento elettronico  $\pm 1,5$  mm su 30 m in orizzontale
- Campo di autolivellamento  $\pm 15\%$  ( $\pm 8,5^\circ$ )
- Velocità di rotazione 150/300/600 giri/min
- Indice di protezione contro polvere e acqua IP 66
- Alimentazione 4 x LR14 da 1,5 V (C), Batteria al litio da 18 V

### In dotazione

Ricevitore LR3-2, Procore 18V 4.0Ah, GAL 18V-40, adattore BA 18C, L-boxx.



Codice prodotto: 0601061H00

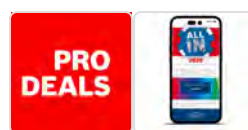
## GRL 18V-4-34CG

Prezzo promozione

**1.599,00€ + IVA**

~~1.930,00€ + IVA~~

Promozioni attive



### Descrizione del prodotto

- Livella laser rotante a raggio verde con classificazione IP66 e protezione antiribaltamento del treppiede da 1,5 m
- Doppia alimentazione con batterie al litio da 18 V o pile alcaline di tipo C per lavori senza interruzioni
- Diodo laser 500-540 nm, < 1 mW
- Classe laser 2
- Portata con ricevitore fino a 400 m (diametro)
- Precisione di livellamento elettronico  $\pm 1,5$  mm su 30 m in orizzontale
- Campo di autolivellamento  $\pm 15\%$  ( $\pm 8,5^\circ$ )
- Indice di protezione contro polvere e acqua IP 66
- Velocità di rotazione 150/300/600 giri/min
- Alimentazione 4 x LR14 da 1,5 V (C), Batteria al litio da 18 V

### In dotazione

Ricevitore LR45, Procore 18V 4.0Ah, GAL 18V-40, adattatore BA 18-C, L-boxx.



Codice prodotto: 0601061V00

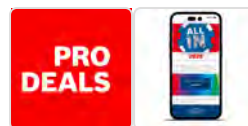
## GRL 650 CHVG

Prezzo promozione

**1.950,00€ + IVA**

~~2.560,00€ + IVA~~

Promozioni attive



### Descrizione del prodotto

- Temperatura di esercizio -10 – 50°C
- Temperatura di stoccaggio -20 – 50°C
- Classe laser 2
- Raggio d'azione fino a 70 m
- Portata con ricevitore fino a 650 m
- Campo di autolivellamento  $\pm 8,5\%$  ( $\pm 5^\circ$ )
- Indice di protezione IP68

### In dotazione

Ricevitore laser LR 65 G Professional, adattatore batteria BA 1 Professional, 4 batterie da 1,5 V LR20 (D), Supporto per ricevitore RB 60 Professional, occhiali per raggio laser (verde), Supporto da parete WM 6 Professional, 4 batterie da 1,5 V LR6 (AA), Cassetta, 1 batteria ProCORE18V 4.0Ah, Telecomando RC 6 Professional, Caricabatteria rapido GAL 18V-40 Professional, Pannello di mira per laser.



Codice prodotto: 0601083901

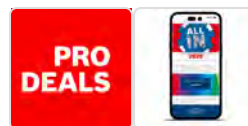
## GTC 12V-450-13

Prezzo promozione

**529,00€ + IVA**

**724,00€ + IVA**

Promozioni attive



### Descrizione del prodotto

- Termocamera con funzione Connect per collegamento bluetooth
- Risoluzione IR 256 x 192
- 19.200 pixel termici
- Range di temperatura da -10 a +400°C
- Display da 2,8"

### In dotazione

Termocamera con funzione Connect per collegamento bluetooth. 4 batterie AA, cavo USB, scatola di cartone.



Codice prodotto: 0601083500

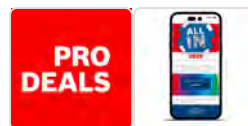
## GTC 600 C in L-Boxx

Prezzo promozione

**1.090,00€ + IVA**

~~1.537,00€ + IVA~~

Promozioni attive



### Descrizione del prodotto

- Termocamera ad elevata risoluzione termica ed esteso campo di misurazione
- Massima versatilità
- Risoluzione di 256 x 192 (49.152 px) in un NETD  $\leq 50$  mK e offre immagini termiche di alta qualità che semplificano la visualizzazione delle differenze tra le temperature

### In dotazione

Valigetta L-BOXX 136, inserto per valigetta L-BOXX per accessori, cavo USB-C, caricabatteria rapido GAL 12V-40 Professional, 1 batteria GBA 12V 2.0Ah.



Codice prodotto: 0601077000

**GVD 1000-17**

Prezzo promozione

**45,00€ + IVA**

~~61,00€ + IVA~~

## Descrizione del prodotto

- Doppio campo di tensione da 24 V a 1000 V CA o da 90 V a 1000 V CA per applicazioni versatili
- Design robusto con classe IP67

---

## In dotazione

2 batterie AAA.

Codice prodotto: 0601077800

**GVT 1000-15**

Prezzo promozione

**75,00€ + IVA**

~~102,00€ + IVA~~



## Descrizione del prodotto

- Tensione AC 1.000 V
- Tensione CC 1.000 V
- Continuità sì
- Grado di protezione IP IP65
- Classe di sicurezza CAT IV 600 V / CAT III 1000 V
- Tipo di display LED
- Torcia
- Feedback acustico
- Feedback con vibrazione
- Test di polarità
- Test della sequenza di fase
- Test di fase unipolare

---

## In dotazione

2 batterie AA, custodia morbida.

Codice prodotto: 0601069J00

## LR 7

Prezzo promozione

**90,00€ + IVA**

~~125,00€ + IVA~~



### Descrizione del prodotto

- Indice di protezione contro polvere e acqua IP 54
- Peso, ca. 0,15 kg
- Precisione di misurazione (fine/grezza)  $\pm 1$  mm/ $\pm 3$  mm

### In dotazione

2 batterie da 1,5 V LR6 (AA), supporto per ricevitore laser LR 6/7, astuccio.

# **ACCESSORI E UTENSILI MANUALI**

Codice prodotto: 2608902312

## Set punte EXPERT Hex-9 Hard Ceramic, 3 pz

Prezzo promozione

**31,00€ + IVA**

~~53,50€ + IVA~~



### Descrizione del prodotto

- Set 3 pezzi Ø 5-6-8 mm
- Ideale per foratura a secco piastrelle dure come il gres
- Lunga durata e nessun slittamento



Codice prodotto: 2608900196

**Set EXPERT punte SDS-plus-7X  
6; 8; 10 mm, 3 pz**

Prezzo promozione

**16,50€ + IVA**

~~28,50€ + IVA~~

### Descrizione del prodotto

- Set 3 pezzi
- Lunga durata nella foratura del calcestruzzo armato
- Testa di foratura della punta integralmente in metallo duro

Codice prodotto: 2608902368

## Set punte universali Hex-9 Multi Construction

Prezzo promozione

**14,00€ + IVA**

~~24,50€ + IVA~~



### Descrizione del prodotto

- Ø 4-8 mm
- Contenuto 4 pz
- Composizione: 1 per Ø 4,0 / 5,0 / 6,0 / 8,0 mm
- Massima precisione nella foratura di diversi materiali



Codice prodotto: 2608900197

## Set EXPERT punte SDS-plus-7X 5;6;6;8;10 mm, 5 pz

Prezzo promozione

**25,00€ + IVA**

~~48,00€ + IVA~~

### Descrizione del prodotto

- Set 5 pezzi
- Lunga durata nella foratura del calcestruzzo armato
- Testa di foratura della punta integralmente in metallo duro

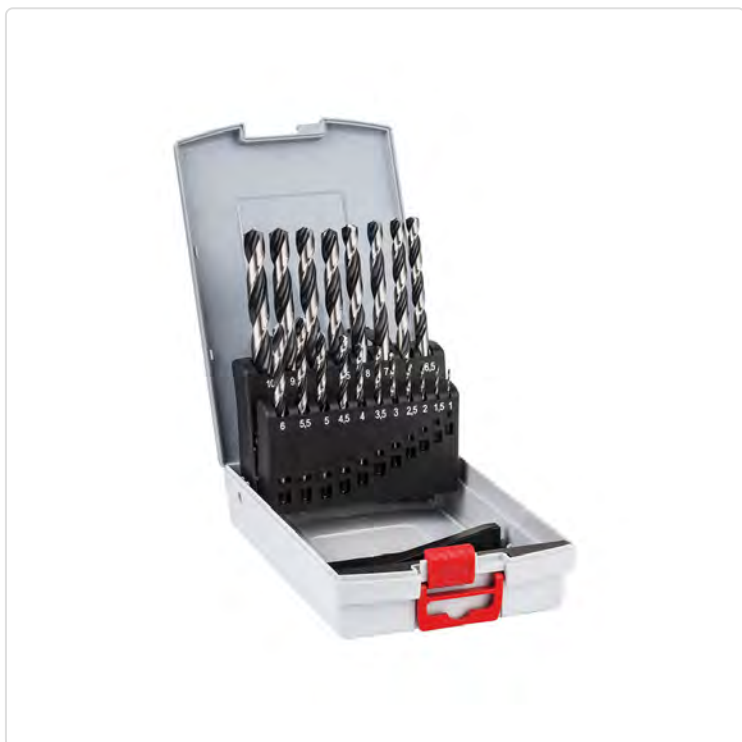
Codice prodotto: 2608577351

## Set punte metallo Pro Box HSS PointTeQ

Prezzo promozione

**13,50€ + IVA**

~~26,50€ + IVA~~



### Descrizione del prodotto

- Ø1-10 mm
- Contenuto 19 pz
- Composizione: 1 per Ø 1,0 / 1,5 / 2,0 / 2,5 / 3,0 / 3,5 / 4,0 / 4,5 / 5,0 / 5,5 / 6,0 / 6,5 / 7,0 / 7,5 / 8,0 / 8,5 / 9,0 / 9,5 / 10 mm
- Foratura veloce nel metallo con meno calore ed usura

Codice prodotto: 2608587013

## Set punte metallo Pro Box HSS-G

Prezzo promozione

**25,00€ + IVA**

~~47,50€ + IVA~~



### Descrizione del prodotto

- Ø1-10 mm
- Contenuto 19 pz
- Composizione: 1 per Ø 1,0 / 1,5 / 2,0 / 2,5 / 3,0 / 3,5 / 4,0 / 4,5 / 5,0 / 5,5 / 6,0 / 6,5 / 7,0 / 7,5 / 8,0 / 8,5 / 9,0 / 9,5 / 10 mm
- Punta fresate per fori di precisione nel metallo
- Lunga durata delle punte



Codice prodotto: 2608587014

## Set punte metallo Pro Stainless Steel HSS-CO

Prezzo promozione

**38,00€ + IVA**

~~85,50€ + IVA~~

### Descrizione del prodotto

- Ø1-10 mm
- Contenuto 19 pz
- Composizione: 1 per Ø 1,0 / 1,5 / 2,0 / 2,5 / 3,0 / 3,5 / 4,0 / 4,5 / 5,0 / 5,5 / 6,0 / 6,5 / 7,0 / 7,5 / 8,0 / 8,5 / 9,0 / 9,5 / 10,0 mm
- Taglio attivo e centraggio perfetto senza slittamenti grazie alla punta con rettifica di finitura incrociata
- Lunga durata delle punte

Codice prodotto: 2607010630

## Set di lame per seghetto alternativo Basic for Wood and Metal

Prezzo promozione

**10,50€ + IVA**

~~19,60€ + IVA~~



### Descrizione del prodotto

- 10 pezzi
- Composizione: 2 per T 119 BO Basic for Wood / 2 per T 119 B Basic for Wood / 2 per T 111 C Basic for Wood / 1 per T 218 A Basic for Metal / 1 per T 118 G Basic for Metal / 1 per T 118 A Basic for Metal / 1 per T 118 B Basic for Metal
- Attacco a T standard
- Per tutti i tipi di tagli nel legno e metallo

Codice prodotto: 2608900532

## Disco diamantato per metallo EXPERT X-Lock diametro 115 mm

Prezzo promozione

**17,50€ + IVA**

~~34,00€ + IVA~~



### Descrizione del prodotto

- Ideale per tagliare diversi tipi di metallo come ghisa, acciaio e inox
- Massima durata: fino a 100 volte superiore rispetto ad una mola da taglio standard
- Profondità di taglio costante per tutta la vita del disco, assenza di polvere e fumo
- Sistema X-Lock autoserrante per pratico e veloce cambio accessori
- Compatibile con tutte le smerigliatrici angolari attacco M14



Codice prodotto: 2608602394

## Disco diamantato Standard for Universal Turbo diametro 125 mm

Prezzo promozione

**15,50€ + IVA**

~~26,50€ + IVA~~

### Descrizione del prodotto

- Uso universale, per tagli in tutti i tipi di materiali da costruzione
- Elevantissima velocità di avanzamento
- Bordo di taglio a corona continua



Codice prodotto: 2608602393

## **Disco diamantato Standard for Universal Turbo diametro 115 mm**

Prezzo promozione

**11,50€ + IVA**

~~22,50€ + IVA~~

### **Descrizione del prodotto**

- Uso universale, per tagli in tutti i tipi di materiali da costruzione
- Elevantissima velocità di avanzamento
- Bordo di taglio a corona continua



Codice prodotto: 2608602201

## Disco diamantato Standard for Ceramic diametro 115 mm

Prezzo promozione

**7,90€ + IVA**

~~15,10€ + IVA~~

### Descrizione del prodotto

- Per tagli puliti nelle piastrelle
- Bordo di taglio a corona continua per tagli precisi nelle piastrelle

Codice prodotto: 2608902374

## Disco da taglio universale diametro 115mm X-Lock

Prezzo promozione

**14,00€ + IVA**

~~24,00€ + IVA~~



### Descrizione del prodotto

- Diametro di 115 mm
- Lunga durata nel taglio di diversi materiali come legno, legno con chiodi, materiali plastici, cartongesso
- Durata estrema grazie a Bosch Carbide Technology
- Il corpo in acciaio di elevata qualità mantiene velocità e profondità costanti

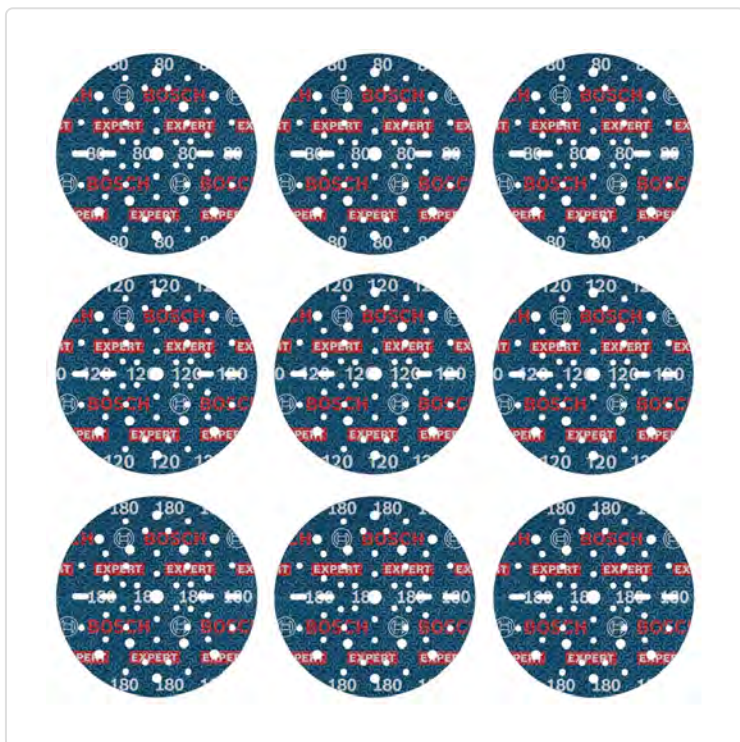
Codice prodotto: 2608902448

## Set dischi abrasivi Expert O780 150mm 9pz

Prezzo promozione

**19,00€ + IVA**

~~33,50€ + IVA~~



### Descrizione del prodotto

- Lunga durata grazie alla Bosch Ceramic Technology (grana ceramica premium sopra un supporto in film resistente)
- La disposizione della grana ceramica secondo uno schema ad elica canalizza la polvere nei fori per una migliore asportazione del materiale
- Resistente all'acqua, riutilizzabile e lavabile
- Multimateriale: per legno, acciaio, alluminio, pannelli in plastica, carrozzeria

Codice prodotto: 2607002835

## Set bit avvitamento di precisione, 42 pz

Prezzo promozione

**25,50€ + IVA**

~~49,00€ + IVA~~



### Descrizione del prodotto

- Set da 42 pezzi
- Composizione: 20 bit di precisione, L.25 mm (PH, Hex, SL, TH, PZ, U, Y); 20 bit, L. 28 mm (PH, SL, Star, U, T, TH, Hex, Y, Triangle)
- 1x impugnatura standard
- 1x impugnatura di precisione
- Con due impugnature: standard e di precisione
- Set completo per applicazioni di precisione come smontare, riparare e riassemblare qualsiasi smartphone, console di gioco, computer portatile, desktop, tablet, piccoli elettrodomestici e altro

Codice prodotto: 2608521U85

## Set PRO Impact Multiconstruction Misto 40 pezzi

Prezzo promozione

**50,00€ + IVA**

~~90,00€ + IVA~~



### Descrizione del prodotto

- Bit Impact 25 mm: PH1; PH2 (3x); PH3;PZ1; PZ2 (2x); PZ3 T10; T15 (2x); T20 (3x); T25 (3x); T27; T30 (3x); T40; H4; H5 SL4.5; SL5.5; SL6.5
- Bit Impact 55 mm: PH2; T20; T25
- Giradadi 50 mm: 8,10,13 mm
- Portabit 60mm: portabit standard, Portabit Quick Change Punta EXPERT Hex-9 Multi Construction: 5;6;8 (2x) mm

Codice prodotto: 2608521U84

## Set PRO Impact Metal 20 pezzi

Prezzo promozione

**24,50€ + IVA**

~~43,00€ + IVA~~



### Descrizione del prodotto

- Bit Impact 25 mm: PH2(2x); PH3; PZ1; PZ2(2x); T15; T20(2x); T25(2x); T30
- Bit Impact 55 mm: PH2; T20; T25
- Portabit 60mm: portabit standard
- Punta per metallo esagonali Metal HSS-G: 3;4;5;6 mm

Codice prodotto: 2608669099

## Set Starlock per ristrutturazione, 8 pz

Prezzo promozione

**53,00€ + IVA**

~~98,00€ + IVA~~



### Descrizione del prodotto

- Set 8 pezzi accessori Starlock per taglio, taglio dal pieno, raschiatura e levigatura di vari materiali
- Il sistema Starlock consente di smontare e sostituire velocemente la lama in 3 secondi senza necessità di toccarla
- Il sistema di montaggio offre il massimo trasferimento della potenza grazie al sistema autoserrante tridimensionale tra utensile e accessorio
- Composizione: Lama BIM per tagli dal pieno Wood and Metal AIZ 32 APB (1x) / Piastra di levigatura AVZ 93 G (1x) / Foglio abrasivo Expert for Wood and Paint (3x) / Lama segmentata HCS Wood ACZ 85 EC (1x) / Lama segmentata HM-Riff ACZ70RT5 (1x) / Raschietto HCS ATZ 52 SC (1x)

Codice prodotto: 2608669095

## Set 6 pezzi Accessori Starlock per elettricisti e cartongessisti

Prezzo promozione

**57,00€ + IVA**

~~108,00€ + IVA~~



### Descrizione del prodotto

- 6 pezzi
- Per taglio e taglio dal pieno di varimateriali
- Composizione: Lama per tagli da pieno BIM Multi Material AYZ 53 BPB (1x) / Lama BIM per tagli dal pieno Wood and Metal AIZ 32 APB (2x) / Lama per tagli dal pieno BIM Wood and Metal All 65 APB (1x) / Lama per tagli da pieno BIM legno e metallo AIZ 32 AB (1x) / Lama BIM per tagli dal pieno Metal AIZ 20 AB (1x)

Codice prodotto: 1600A02NF3

## Chiavi a tubo VDE set 6 pezzi

Prezzo promozione

**86,00€ + IVA**

~~126,00€ + IVA~~



### Descrizione del prodotto

- 6 chiavi a bussola VDE con profilo esagonale esterno da 7, 8, 10, 12, 13 e 14 mm e una lunghezza dello stelo di 125 mm
- Set alloggiato in mezzo inserto per valigetta L-BOXX

Codice prodotto: 1600A02NG0

## Set pinze VDE 3 pezzi

Prezzo promozione

**55,00€ + IVA**

~~81,90€ + IVA~~



### Descrizione del prodotto

- Pinza universale VDE (180 mm) + Tronchese diagonale VDE (160 mm) + Pinza a becco lungo VDE (200 mm)
- Testa della pinza durissima e robusta in acciaio al cromo vanadio
- Testati con tensioni fino a 10.000 volt e certificati VDE per tensioni fino a 1.000 volt secondo DIN EN/IEC 60900

Codice prodotto: 1600A02NG4

## Valigetta per elettricisti da 37 utensili manuali e VDE

Prezzo promozione

**352,00€ + IVA**

**524,00€ + IVA**



### Descrizione del prodotto

- Valigetta versatile e pratica
- Set di 21 utensili manuali VDE: 8 cacciaviti, 1 cercafase unipolare, 4 chiavi fisse, 7 pinze, 1 coltello, 16 utensili manuali aggiuntivi come livella, un martello, un metro pieghevole, uno scalpello, 9 chiavi a brugola, 1 cutter per moquette
- Utensili VDE certificati secondo la norma DIN EN/IEC 60900



Codice prodotto: 1600A02W3N

## **Pinza regolabile 250mm**

Prezzo promozione

**28,50€ + IVA**

~~42,00€ + IVA~~

### **Descrizione del prodotto**

- Pinza a pappagallo da 250 mm
- Lunga durata: grazie al resistente acciaio al cromo-vanadio (CrV) e allo stabile giunto a innesto

Codice prodotto: 1600A016BM

## Set di 2 coltelli professionali

Prezzo promozione

**25,50€ + IVA**

~~37,80€ + IVA~~



### Descrizione del prodotto

- 1 coltello a serramanico
- 1 taglierino
- Coltello a serramanico dall'uso semplice e versatile, abbinato ad un taglierino robusto, comodo ed ergonomico



Codice prodotto: 1600A016BN

## Livella a Bolla 25 cm

Prezzo promozione

**25,50€ + IVA**

~~37,80€ + IVA~~

### Descrizione del prodotto

- Livella a bolla leggibile da diverse posizioni
- Grazie alle livelle centrali con ingrandimento, al liquido della livella resistente ai raggi UV ed agli anelli della livella in metallo
- Il robusto corpo in alluminio, le livelle a blocco e le calotte di estremità in materiale antiurto assicurano una lunga durata
- Dotata di supporto magnetico si può applicare su superfici metalliche



Codice prodotto: 1600A01V3S

## Metro a nastro 8 mt

Prezzo promozione

**25,50€ + IVA**

~~37,80€ + IVA~~

### Descrizione del prodotto

- Metro con nastro 8 metri
- Apposito e resistente gancio magnetico per fare presa sulle superfici metalliche
- Robusto nastro in nylon di 27 mm di larghezza, estraibile fino a 2,7 metri senza che si pieghi
- Perfetta leggibilità da qualsiasi angolazione grazie alla stampa sui due lati
- LAVORO AGEVOLATO grazie alla funzione Autolock, che blocca automaticamente il nastro durante la misurazione